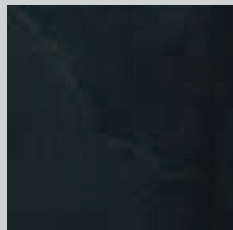
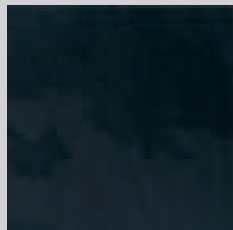
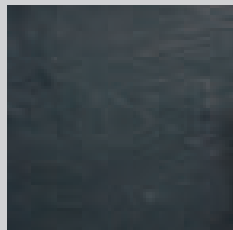
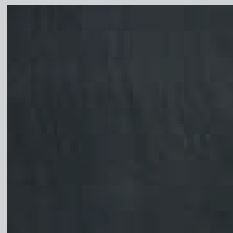


“Studiate le scienze e non edificate senza fondamenti,,

Da una lavorazione altamente tecnologica
nasce una linea ideale per superfici eclettiche e ricche di personalità.
Una versatilità raffinata che si esprime nella variegata
di finiture e giochi decorativi.

 **SHAPE**[®]

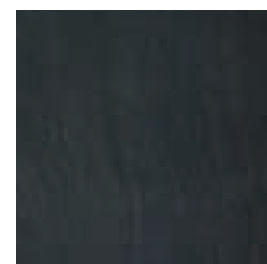
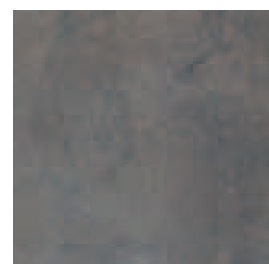
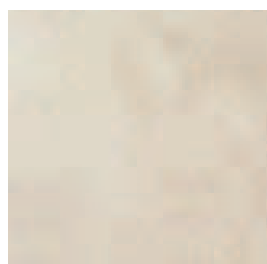
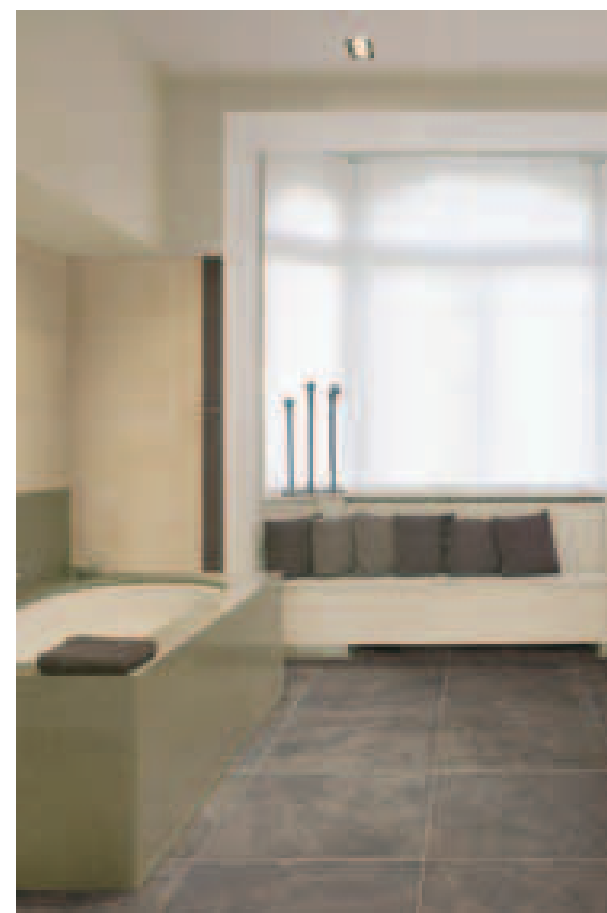
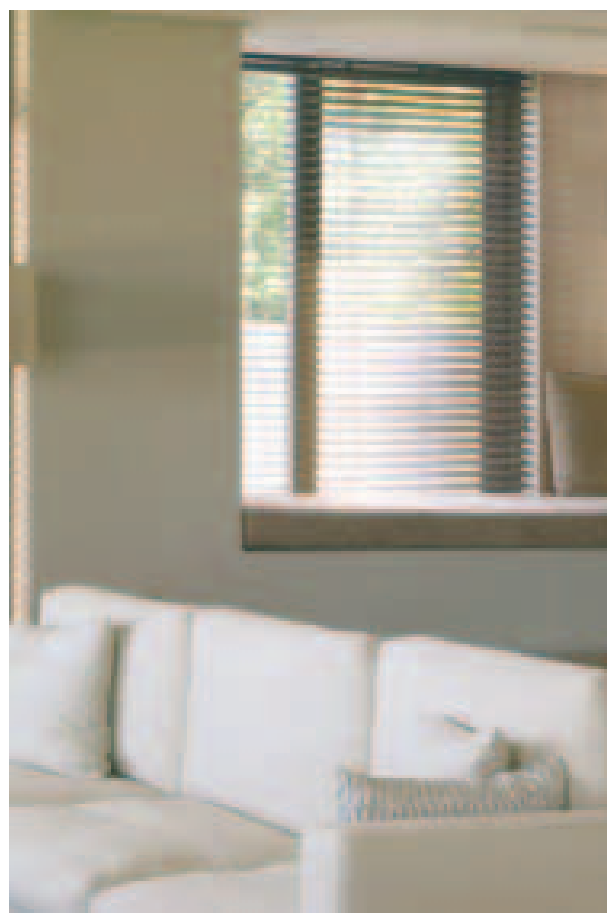
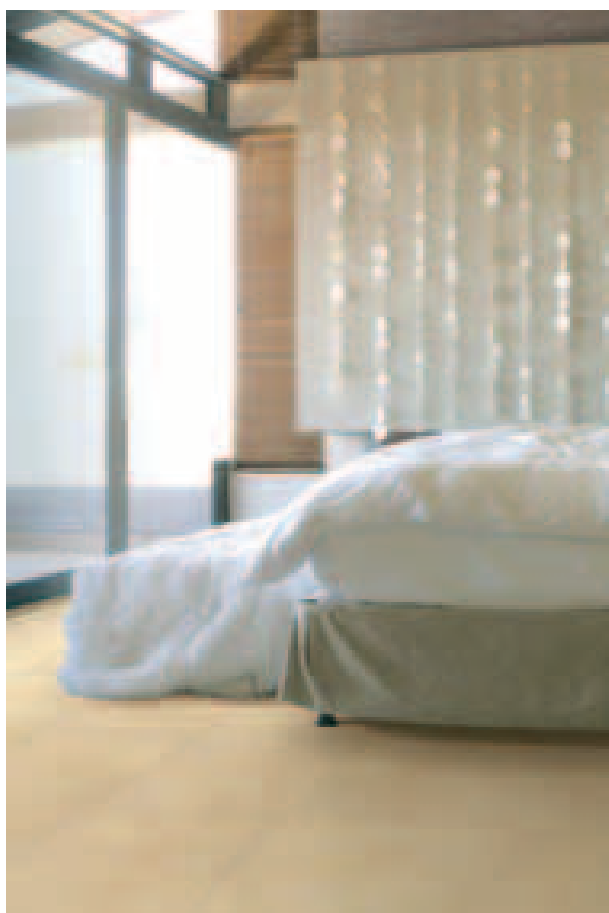
Gres Ceramico



 **Leonardo**[®]
ceramica

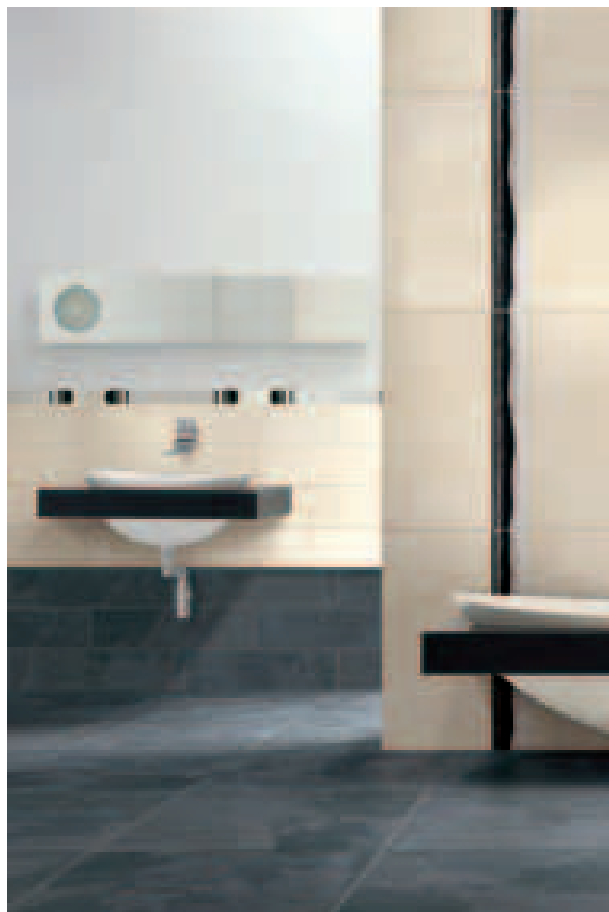


La casa in beige...



La qualità ceramica raggiunge standard di perfezione assoluta. Shape è Gres Ceramico realizzato con una tecnologia brevettata: un innovativo metodo di decorazione per superfici esteticamente pregiate.

... La casa in bianco e nero



The quality of ceramics reaches absolute perfection. Shape is Porcelain Stoneware manufactured using an exclusive technology: sophisticated decorating method to create reciously attractive surfaces.

La qualité céramique atteint des standards de perfection absolue. Shape est un Grès Cérame réalisé avec la technologie exclusive: une méthode de décoration révolutionnaire pour des surfaces d'une grande valeur esthétique.

Die Keramikqualität hat Standards vollkommener Perfektion erreicht. Shape ist ein Feinsteinzeug, das mit der exklusiven Technologie: ein innovatives Verfahren für ästhetisch hochwertige Oberflächenausführungen.

La calidad cerámica alcanza estándares de perfección absoluta. Shape es Gres Porcelánico realizado con la exclusiva tecnología: un método de decoración sofisticado para superficies de gran hermosura.



Š H A P E[®]

Naturale

Naturale

L'effetto chiaroscuro imita le tonalità calde della pietra. Ogni pezzo possiede la naturale imperfezione di una superficie mai uguale a se stessa, ideale per interni ma anche per ambientazioni in esterno e per rivestimenti orizzontali.

Matt finish

The chiaroscuro effect imitates the warm shades of natural stone. Each piece has the natural imperfection of a surface that is always different, ideal for interior use but also for exterior setting and flooring.

Mat

L'effet de clair-obscur imite les chaudes nuances de la pierre. Chaque pièce possède l'imperfection naturelle d'une surface qui n'est jamais identique à elle-même, idéale pour les intérieurs mais aussi pour les environnements extérieurs et les revêtements de sols.

Matt

Die Hell-Dunkel-Optik schafft die warmen Farbtöne des Steins neu. Jedes Teil besitzt die natürliche Unvollkommenheit einer Oberfläche, die niemals gleich ist; ideal sowohl für Innen-, als auch für Außenbereiche und für horizontale Wandverkleidungen.

Natural

El efecto claroscuro imita los matices cálidos de la piedra. Cada pieza posee la natural imperfección de una superficie que nunca es igual a sí misma, siendo ideal no sólo para interiores, sino también para ambientaciones en exteriores y pavimentos.



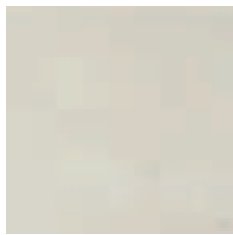
Bianco



15x60 - 6"x24"



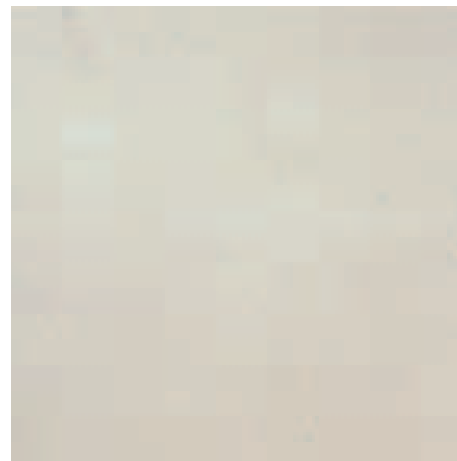
30x60 - 12"x24"



30x30 - 12"x12"



45x45 - 18"x18"



60x60 - 24"x24"

Almond



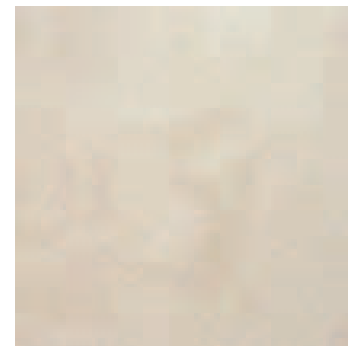
15x60 - 6"x24"



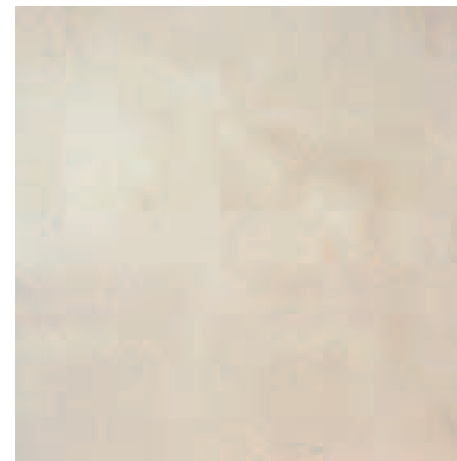
30x60 - 12"x24"



30x30 - 12"x12"



45x45 - 18"x18"



60x60 - 24"x24"

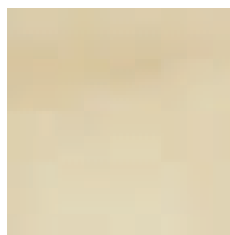
Beige



15x60 - 6"x24"



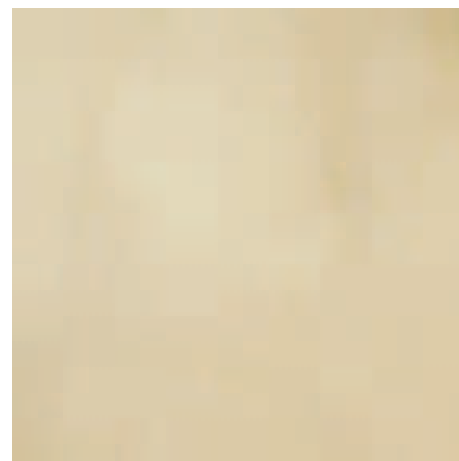
30x60 - 12"x24"



30x30 - 12"x12"



45x45 - 18"x18"



60x60 - 24"x24"

Cemento



15x60 - 6"x24"



30x60 - 12"x24"



30x30 - 12"x12"



45x45 - 18"x18"

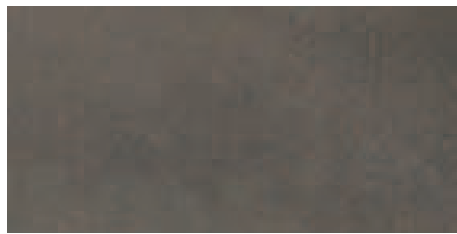


60x60 - 24"x24"

Muschio



15x60 - 6"x24"

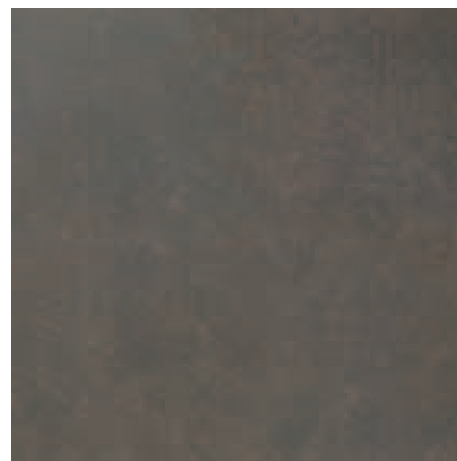


30x60 - 12"x24"



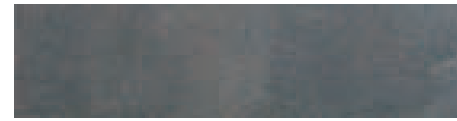
30x30 - 12"x12"

45x45 - 18"x18"



60x60 - 24"x24"

Grigio



15x60 - 6"x24"

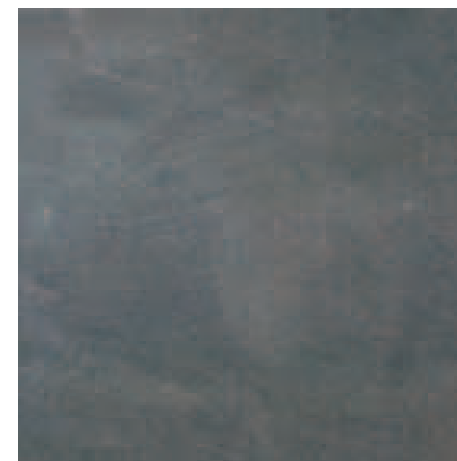


30x60 - 12"x24"



30x30 - 12"x12"

45x45 - 18"x18"



60x60 - 24"x24"

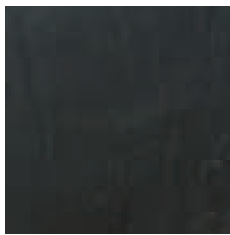
Nero



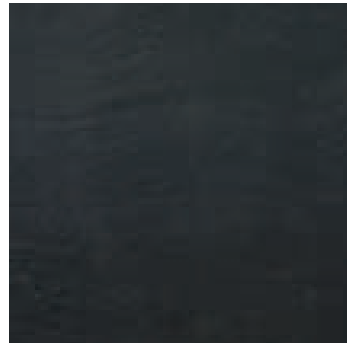
15x60 - 6"x24"



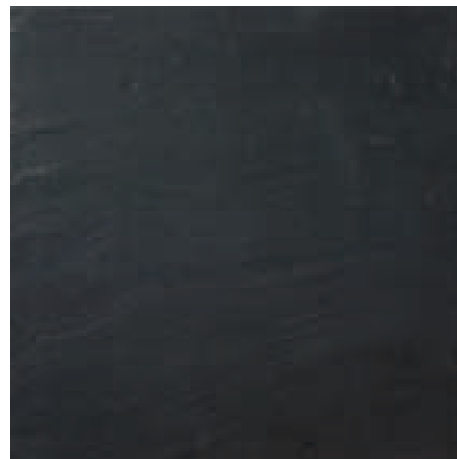
30x60 - 12"x24"



30x30 - 12"x12"



45x45 - 18"x18"



60x60 - 24"x24"





Š H A P E[®]

Lappato

Lappato

La speciale lavorazione “a sfregamento” dà vita a superfici in grado di riprodurre fedelmente l’effetto di una materia autentica, vissuta, scolpita dal tempo e dal calpestio.

Semi-polished finish

The special “rubbed” process creates surfaces that faithfully reproduce the appearance of an authentic, lived-in material, shaped by time and wear.

Adouci

Le façonnage spécifique dit “à frottement” donne naissance à des surfaces en mesure de reproduire fidèlement l’effet d’une matière authentique, vécue, sculptée par le temps et le piétinement.

Halb Poliert

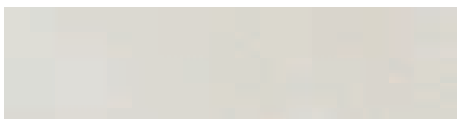
Diese spezielle Bearbeitung schafft Oberflächenausführungen, welche die Optik einer echten, gelebten, durch Alter und Gebrauch geprägten Materie naturgetreu reproduzieren.

Lappato

El especial acabado “por restregamiento” da lugar a superficies que reproducen fielmente el efecto de una materia auténtica, vivida, esculpida por el tiempo y el tránsito.



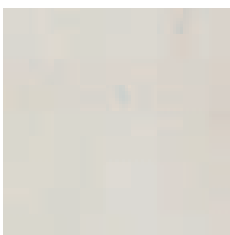
Bianco



15x60 - 6"x24"



30x60 - 12"x24"



30x30 - 12"x12"

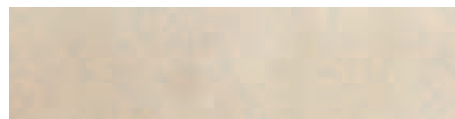


45x45 - 18"x18"



60x60 - 24"x24"

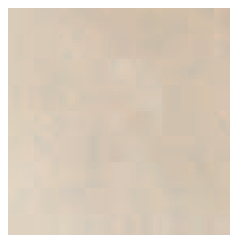
Almond



15x60 - 6"x24"



30x60 - 12"x24"



30x30 - 12"x12"



45x45 - 18"x18"



60x60 - 24"x24"

Beige



15x60 - 6"x24"



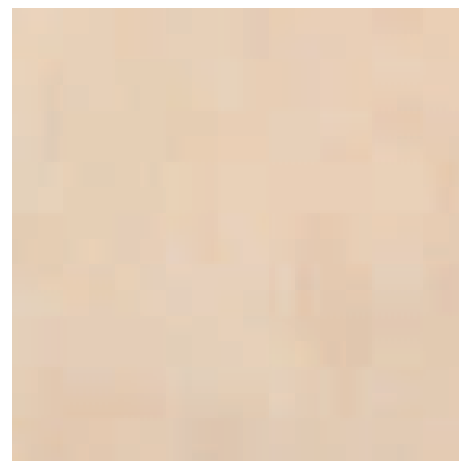
30x60 - 12"x24"



30x30 - 12"x12"

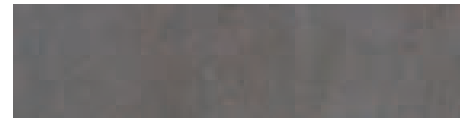


45x45 - 18"x18"



60x60 - 24"x24"

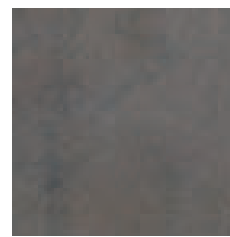
Cemento



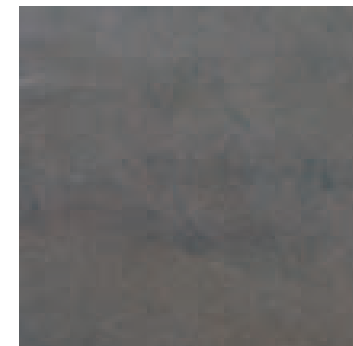
15x60 - 6"x24"



30x60 - 12"x24"



30x30 - 12"x12"



45x45 - 18"x18"

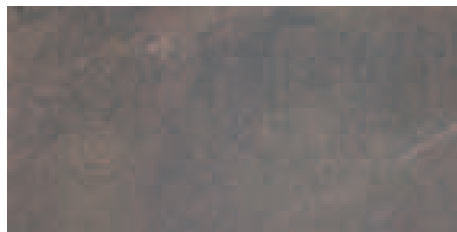


60x60 - 24"x24"

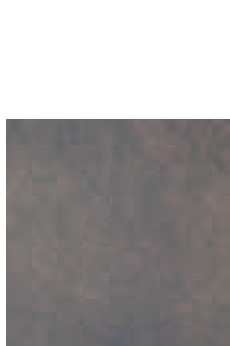
Muschio



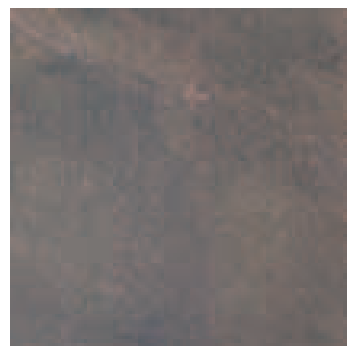
15x60 - 6"x24"



30x60 - 12"x24"



30x30 - 12"x12"



45x45 - 18"x18"

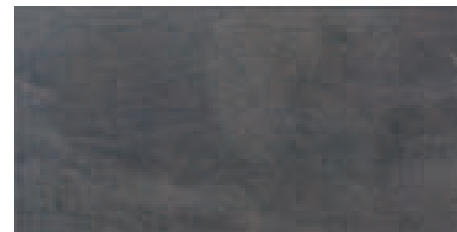


60x60 - 24"x24"

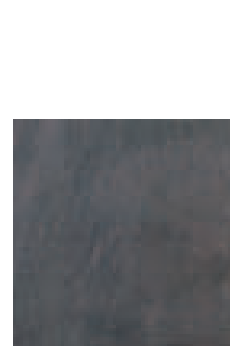
Grigio



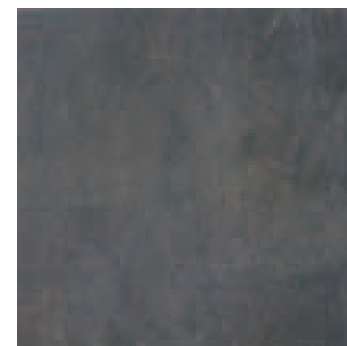
15x60 - 6"x24"



30x60 - 12"x24"



30x30 - 12"x12"



45x45 - 18"x18"

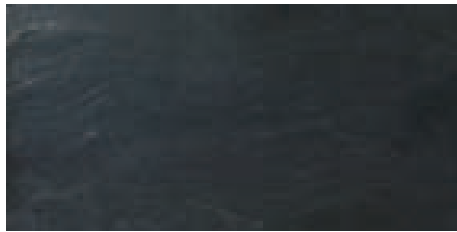


60x60 - 24"x24"

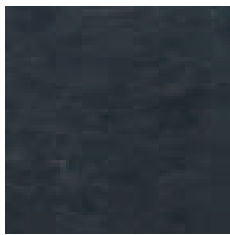
Nero



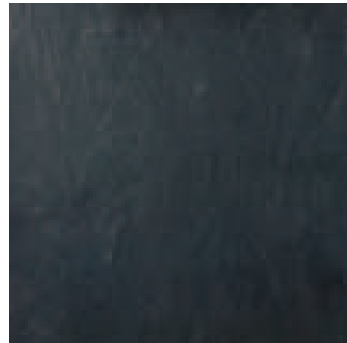
15x60 - 6"x24"



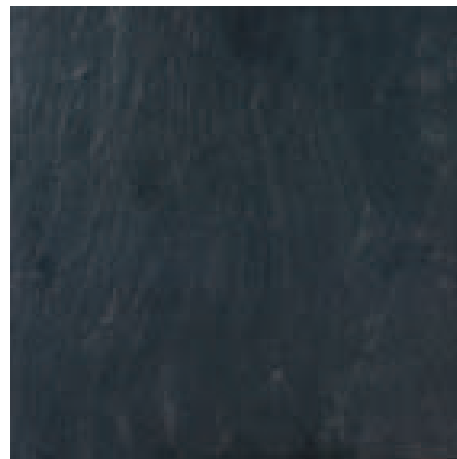
30x60 - 12"x24"



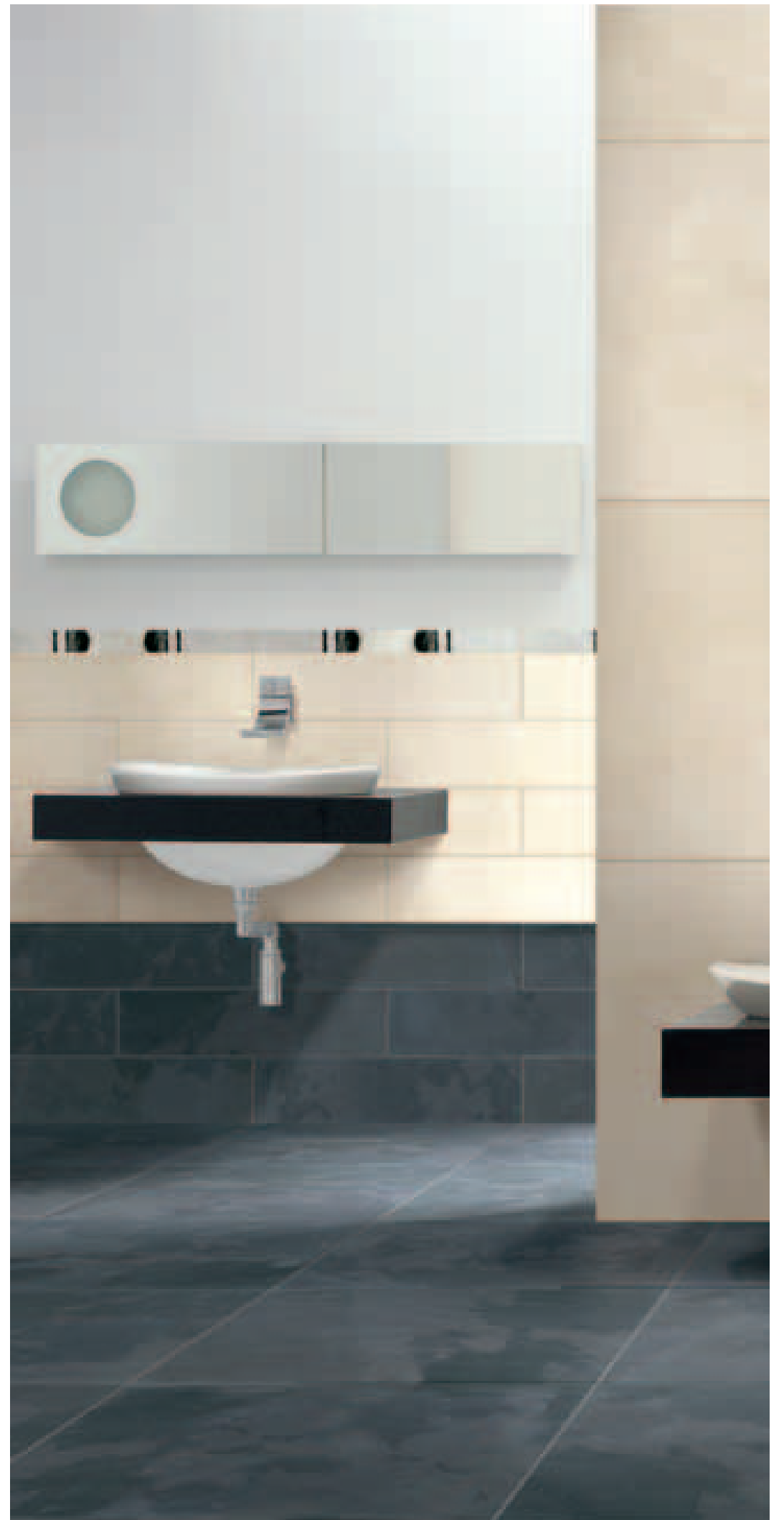
30x30 - 12"x12"



45x45 - 18"x18"



60x60 - 24"x24"





Š H A P E[®]

Satinato

Satinato

L'effetto satinato amplifica le potenzialità estetiche di una piastrella che vive alla perfezione nei moderni abbinamenti con altre lavorazioni superficiali o con materiali quali legno, metallo e vetro.

Satined finish

The satin finished enhances the aesthetic potential of a tile that is perfectly at home in modern settings, combined with other surface finishes or other materials such as wood, metal and glass.

Satiné

L'effet satiné rehausse les potentialités esthétiques d'un carreau qui côtoie à la perfection, au sein d'assortiments modernes, d'autres finitions ou d'autres matériaux tels que le bois, le métal et le verre.

Satiniert

Die satinierte Oberflächenausführung erhöht die ästhetische Wirkung einer Fliese, die sich hervorragend in modernen Kombinationen mit anderen Oberflächenausführungen oder Materialien wie Holz, Metall und Glas ausmacht.

Satinado

El efecto satinado incrementa las potencialidades estéticas de un azulejo y una baldosa, combinándose perfectamente con otros acabados de la superficie o materiales como la madera, el metal y el vidrio.



Bianco



15x60 - 6"x24"



30x60 - 12"x24"



30x30 - 12"x12"



45x45 - 18"x18"



60x60 - 24"x24"

Almond



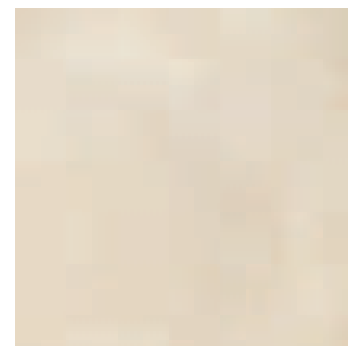
15x60 - 6"x24"



30x60 - 12"x24"



30x30 - 12"x12"



45x45 - 18"x18"



60x60 - 24"x24"

Beige



15x60 - 6"x24"



30x60 - 12"x24"



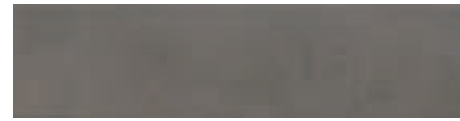
30x30 - 12"x12"

45x45 - 18"x18"

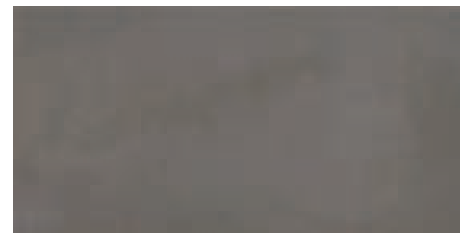


60x60 - 24"x24"

Cemento



15x60 - 6"x24"



30x60 - 12"x24"



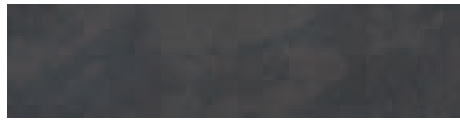
30x30 - 12"x12"

45x45 - 18"x18"

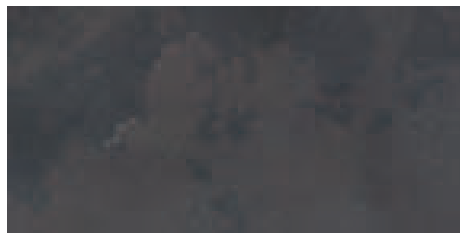


60x60 - 24"x24"

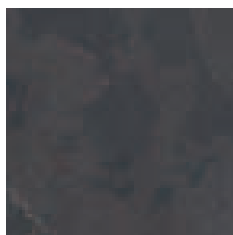
Muschio



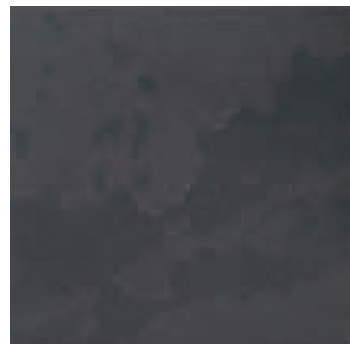
15x60 - 6"x24"



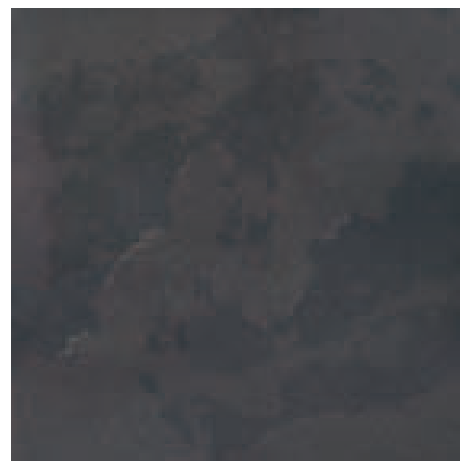
30x60 - 12"x24"



30x30 - 12"x12"

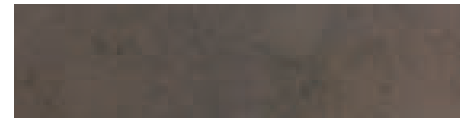


45x45 - 18"x18"

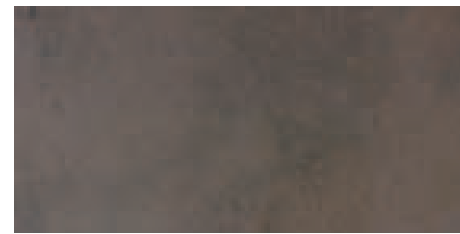


60x60 - 24"x24"

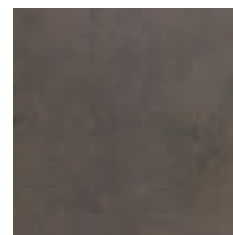
Grigio



15x60 - 6"x24"



30x60 - 12"x24"



30x30 - 12"x12"



45x45 - 18"x18"



60x60 - 24"x24"

Nero



15x60 - 6"x24"



30x60 - 12"x24"



30x30 - 12"x12"



45x45 - 18"x18"



60x60 - 24"x24"





Š H A P E[®]

Levigato

Levigato

La superficie viene accuratamente trattata fino ad eliminare ogni matericità. Fino alla creazione di un elegante impatto riflettente.

Polished finish

The surface is carefully processed to remove the traces of material. To create an elegant, reflecting surface.

Poli

La surface est traitée avec soin jusqu'à l'élimination de toute trace de matière afin de créer un élégant impact réfléchissant.

Poliert

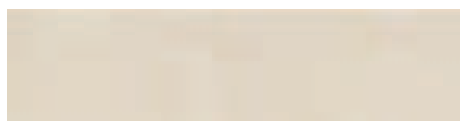
Die Oberfläche wird sorgfältig bearbeitet, bis jede Unebenheit verschwunden ist und eine elegante reflektierende Wirkung entsteht.

Pulido

La superficie se trata con cuidado hasta quitar todo signo de materia. Hasta crear un elegante impacto reflectante.



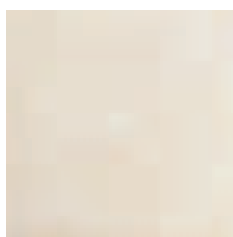
Bianco



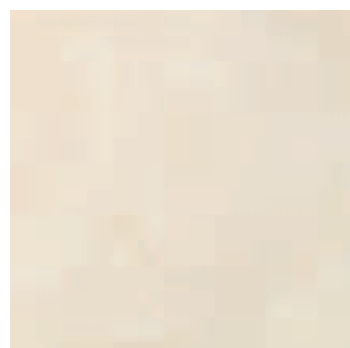
15x60 - 6"x24"



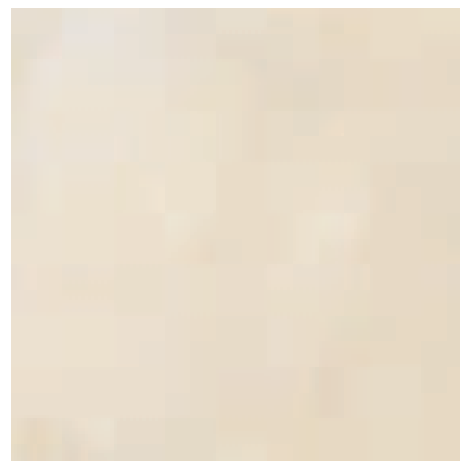
30x60 - 12"x24"



30x30 - 12"x12"



45x45 - 18"x18"

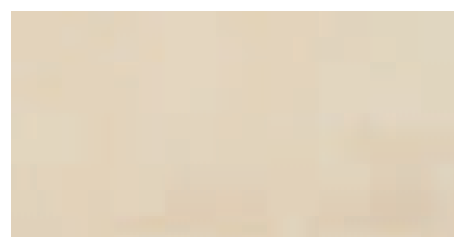


60x60 - 24"x24"

Almond



15x60 - 6"x24"



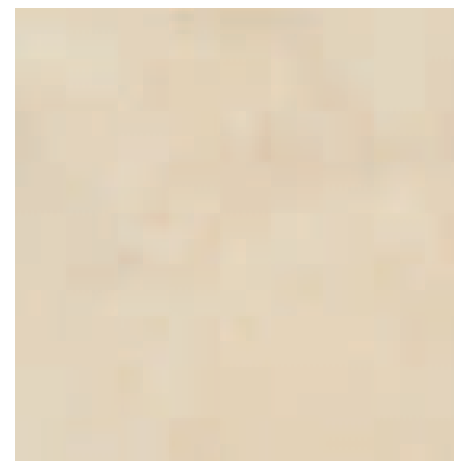
30x60 - 12"x24"



30x30 - 12"x12"



45x45 - 18"x18"

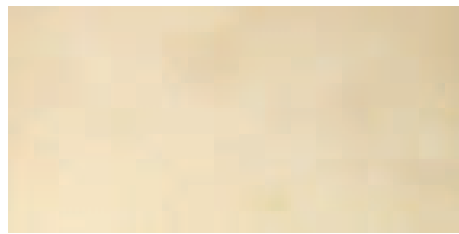


60x60 - 24"x24"

Beige



15x60 - 6"x24"



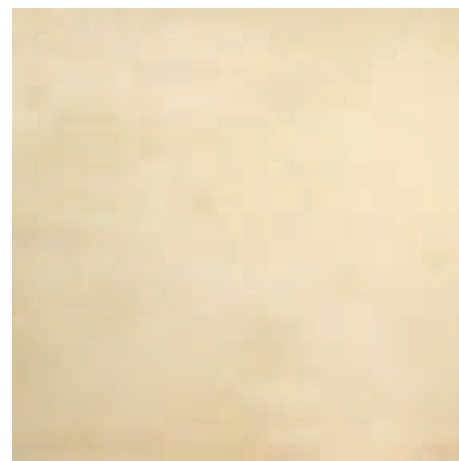
30x60 - 12"x24"



30x30 - 12"x12"



45x45 - 18"x18"



60x60 - 24"x24"

Cemento



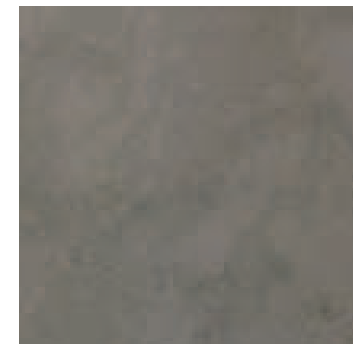
15x60 - 6"x24"



30x60 - 12"x24"



30x30 - 12"x12"



45x45 - 18"x18"

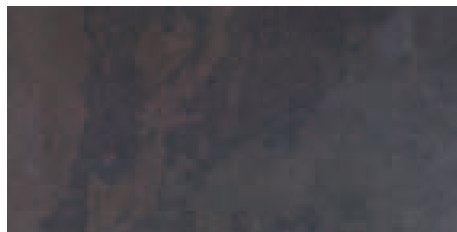


60x60 - 24"x24"

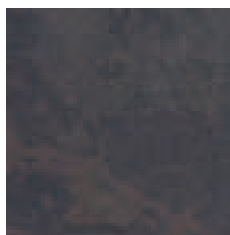
Muschio



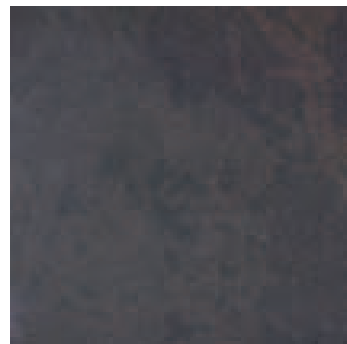
15x60 - 6"x24"



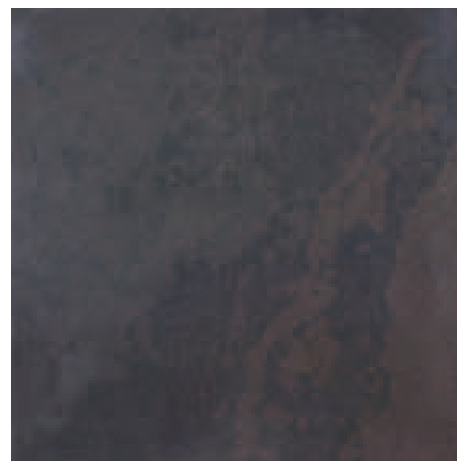
30x60 - 12"x24"



30x30 - 12"x12"



45x45 - 18"x18"

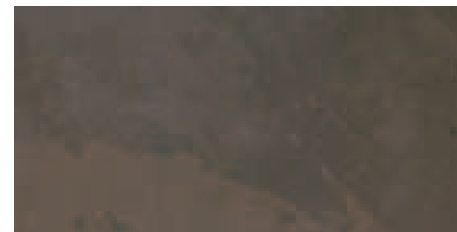


60x60 - 24"x24"

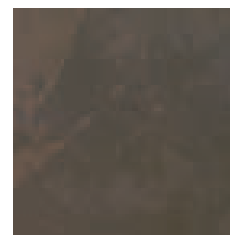
Grigio



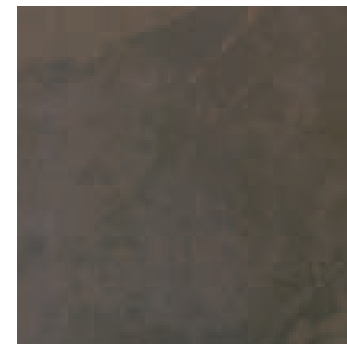
15x60 - 6"x24"



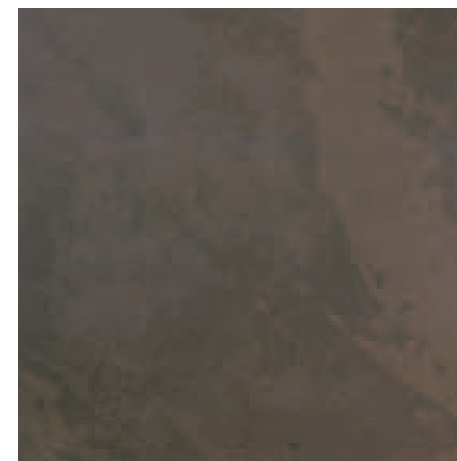
30x60 - 12"x24"



30x30 - 12"x12"

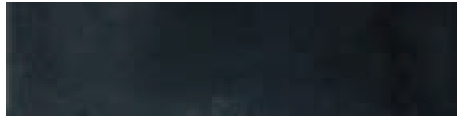


45x45 - 18"x18"

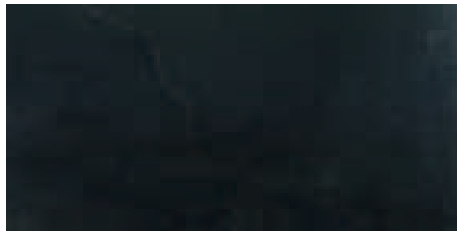


60x60 - 24"x24"

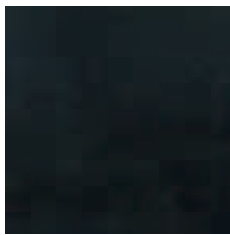
Nero



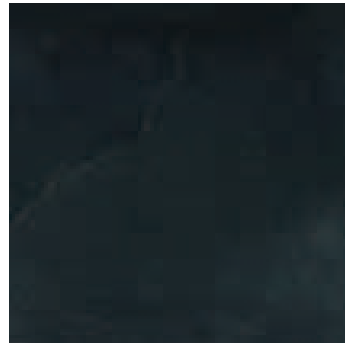
15x60 - 6"x24"



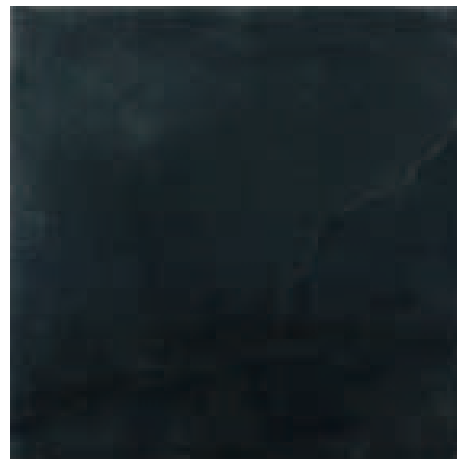
30x60 - 12"x24"



30x30 - 12"x12"



45x45 - 18"x18"



60x60 - 24"x24"



Stripe



Stripe 1 T
10x60 - 4"x24"



Stripe 2 T
10x60 - 4"x24"

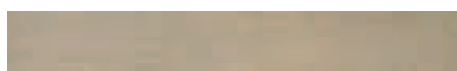


Stripe 1 L
5x30 - 2"x12"

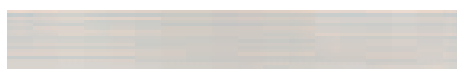


Stripe 2 L
5x30 - 2"x12"

Pad



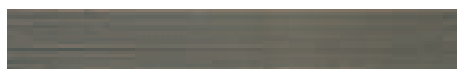
Pad 1 T
7,5x60 - 3"x24"



Pad 2 T
7,5x60 - 3"x24"



Pad 3 T
7,5x60 - 3"x24"



Pad 4 T
7,5x60 - 3"x24"



Pad 5 T
7,5x60 - 3"x24"



Pad 1 M
1,5x60 - 0,4"x24"



Pad 2 M
1,5x60 - 0,4"x24"



Pad 3 M
1,5x60 - 0,4"x24"



Pad 4 M
1,5x60 - 0,4"x24"

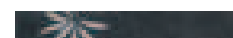


Pad 5 M
1,5x60 - 0,4"x24"

Dot



Dot 1L
3,5x30 - 1,4"x12"



Dot 2L
3,5x30 - 1,4"x12"



Dot 3L
3,5x30 - 1,4"x12"



Dot 1R
3,5x30 - 1,4"x12"



Dot 2R
3,5x30 - 1,4"x12"



Dot 3R
3,5x30 - 1,4"x12"

Loop*



Loop 1 L
30x30 - 12"x12"

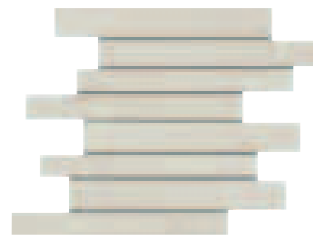


Loop 2 L
30x30 - 12"x12"



* Disponibili solo su richiesta in tutti i colori a scelta | Available only on request and choosing all colours | Disponibles seulement sur demande dans tous les couleurs selon le choix | Verfüegbar nach Anfrage in allen Farben | Disponibles solo sobre pedida y eligiendo el color

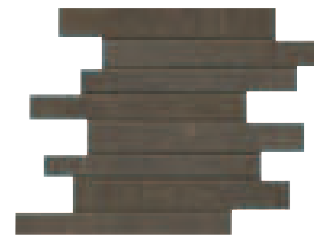
Wall*



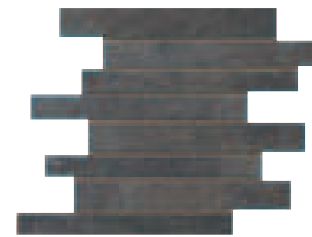
Wall Bianco
30x30 - 12''x12''



Wall Almond
30x30 - 12''x12''



Wall Muschio
30x30 - 12''x12''



Wall Grigio
30x30 - 12''x12''



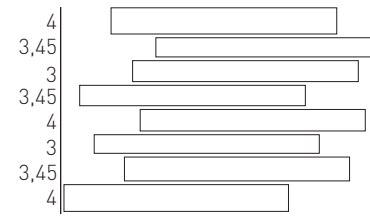
Wall Beige
30x30 - 12''x12''



Wall Cemento
30x30 - 12''x12''



Wall Nero
30x30 - 12''x12''



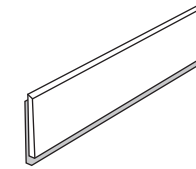
Tracciato del muretto

* Disponibili solo nella finitura naturale | Available only on matt finish | Disponibles seulement dans la finition naturelle
Verfuegbar nur Matt | Disponible sólo en natural

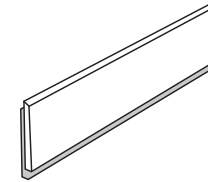
TABELLA CORRISPONDENZA DECORI-FONDI

	PAD 1	PAD 2	PAD 3	PAD 4	PAD 5	LOOP 1	LOOP 2	DOT 1	DOT 2	DOT 3	STRIPE 1	STRIPE 2
BI NAT	•	•		•	•	•	•	•	•	•		•
BI LAP	•	•		•	•	•	•	•	•	•		•
BI LEV	•	•		•	•	•	•	•	•	•		•
BI SAT	•	•		•	•	•	•	•	•	•		•
AL NAT	•		•	•	•	•		•	•	•	•	
AL LAP	•		•	•	•	•		•	•	•	•	
AL LEV	•		•	•	•	•		•	•	•	•	
AL SAT	•		•	•	•	•		•	•	•	•	
BG NAT	•		•	•	•	•		•	•	•	•	
BG LAP	•		•	•	•	•		•	•	•	•	
BG LEV	•		•	•	•	•		•	•	•	•	
BG SAT	•		•	•	•	•		•	•	•	•	
NE NAT	•	•	•	•	•		•		•			•
NE LAP	•	•	•	•	•		•		•			•
NE LEV	•	•	•	•	•		•		•			•
NE SAT	•	•	•	•	•		•		•			•
MU NAT	•		•		•	•		•		•	•	
MU LAP	•		•		•	•		•		•	•	
MU LEV	•	•			•	•		•	•		•	
MU SAT	•	•			•	•		•	•		•	
CE NAT	•	•	•	•	•	•		•		•	•	
CE LAP	•	•	•	•	•	•		•		•	•	
CE LEV	•	•		•	•	•				•	•	
CE SAT	•	•		•	•	•				•	•	
GR NAT	•	•	•		•	•			•		•	
GR LAP	•	•	•		•	•			•		•	
GR LEV	•	•	•		•	•				•	•	
GR SAT	•	•	•		•	•				•	•	

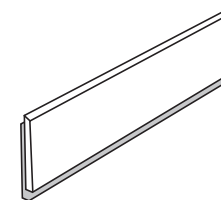
Pezzi Speciali



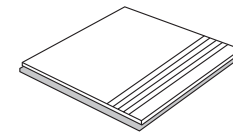
Battiscopa 8x30 - 3,2''x12''
Bullnose 8x30 - 3,2''x12''
Plinthe 8x30 - 3,2''x12''
Socket 8x30 - 3,2''x12''
Zócalo 8x30 - 3,2''x12''



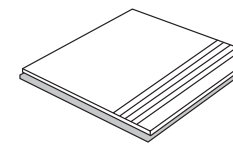
Battiscopa 9x45 - 3,6''x18''
Bullnose 9x45 - 3,6''x18''
Plinthe 9x45 - 3,6''x18''
Socket 9x45 - 3,6''x18''
Zócalo 9x45 - 3,6''x18''



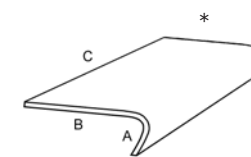
Battiscopa 9,2x60 - 3,7''x24''
Bullnose 9,2x60 - 3,7''x24''
Plinthe 9,2x60 - 3,7''x24''
Socket 9,2x60 - 3,7''x24''
Zócalo 9,2x60 - 3,7''x24''



Gradino 30x30 - 12''x12''
Steptread 30x30 - 12''x12''
Nez de marche 30x30 - 12''x12''
Rillenstufe 30x30 - 12''x12''
Peldaño Grabado 30x30 - 12''x12''



Gradino 45x45 - 18''x18''
Steptread 45x45 - 18''x18''
Nez de marche 45x45 - 18''x18''
Rillenstufe 45x45 - 18''x18''
Peldaño Grabado 45x45 - 18''x18''



Fondo 30x30
Gradino A:5 | B:16,5 | C:30
Fondo 45x45
Gradino A:5 | B:16,5 | C:45
Fondo 60x60
Gradino A:5 | B:16,5 | C:60

* Disponibili solo su richiesta | Available only on request | Disponibles seulement sur demande | Verfuegbar nach Anfrage | Disponibles solo sobre pedida

Formato (cm.) Size Format Format Formato	Spessore (mm) Thickness (mm) Epaisseur (mm) Stärke (mm) Espesor (mm)	Pezzi/Scatola Pieces/Box Pièces/Bôte Stück/Karton Piezas/Caja	Scatole/Pallet Boxes/Pallet Bôites/Palette Karton/Palette Cajas/Paleta	MQ/Scatola SQM/Box MQ/Bôte QM/Karton MQ/Caja	MQ/Pallet SQM/Pallet MQ/Palette QM/Palette MQ/Paleta	KG/Scatola KG/Box KG/Bôte KG/Karton KG/Caja	KG/Pallet KG/Pallet KG/Bôte KG/Karton KG/Paleta	Pallet Pallet Palette Palette Paleta
15x60 - 6"x18" R	10,5	12	40	1,08	43,20	24,50	980,00	80x120E
30x30 - 12"x12" R	10,5	12	40	1,08	43,20	24,50	980,00	80x120E
30x60 - 12"x24" R	10,5	8	32	1,44	46,08	32,60	1043,20	80x120E
45x45 - 18"x18" R	9,5	5	33	1,01	33,43	22,30	735,90	80x120E
60x60 - 24"x24" R	10,5	4	30	1,44	43,20	32,60	978,00	80x120E
15x60 - 6"x18" ST	10,0	12	40	1,08	43,20	24,00	960,00	80x120E
30x30 - 12"x12" ST	10,0	12	40	1,08	43,20	24,00	960,00	80x120E
30x60 - 12"x24" ST	10,0	8	32	1,44	46,08	32,00	1.024,00	80x120E
45x45 - 18"x18" ST	9,0	5	33	1,01	33,43	21,80	719,40	80x120E
60x60 - 24"x24" ST	10,0	4	30	1,44	43,20	32,00	960,00	80x120E
15x60 - 6"x18" LP	10,5	12	40	1,08	43,20	23,80	952,00	80x120E
30x30 - 12"x12" LP	10,5	12	40	1,08	43,20	23,80	952,00	80x120E
30x60 - 12"x24" LP	10,5	8	32	1,44	46,08	32,00	1.024,00	80x120E
45x45 - 18"x18" LP	9,5	5	33	1,01	33,43	22,30	735,90	80x120E
60x60 - 24"x24" LP	10,5	4	30	1,44	43,20	32,00	960,00	80x120E
15x60 - 6"x18" L	10,0	12	40	1,08	43,20	23,50	940,00	80x120E
30x30 - 12"x12" L	10,0	12	40	1,08	43,20	23,50	940,00	80x120E
30x60 - 12"x24" L	10,0	8	32	1,44	46,08	31,30	1.001,00	80x120E
45x45 - 18"x18" L	9,0	5	33	1,01	33,43	21,80	719,40	80x120E
60x60 - 24"x24" L	10,0	4	30	1,44	43,20	31,40	942,00	80x120E
WALL								
30x30 - 12"x12"		12						80x98
Decoro - Dot L								
3,5x30 - 1,4"x12"		12						80x98
Decoro - Dot R								
3,5x30 - 1,4"x12"		12						80x98
Decoro - Pad T								
7,5x60 - 3,2"x24"		6						80x98
Decoro - Pad M								
1,5x60 - 0,6"x24"		12						80x98
Decoro - Stripe T								
10x60 - 4"x24"		6						80x98
Decoro - Stripe L								
5x30 - 2"x12"		12						80x98
Decoro - Loop I								
30x30 - 12"x12"		4						80x98
Battiscopa								
8x30 - 3,2"x12"		20						96x96
Battiscopa								
9x45 - 3,6"x18		24						96x96
Battiscopa								
9,2x60 - 3,68"x24"		15						96x96
Gradino								
30x30 - 12"x12"		12						96x96
Gradino								
45x45 - 18"x18"		5						96x96
Gradino piegato								
5x16,5x30-2"x6,5"x12"		8						96x96
Gradino piegato								
5x16,5x45-2"x6,5"x18"		6						96x96
Gradino piegato								
5x16,5x60-2"x6,5"x24"		4						96x96

Caratteristiche Tecniche

technical features | caractéristiques techniques | technische Eigenschaften | características técnicas



Classificazione secondo norme CEN EN 14411 GRUPPO BIa UGL (ISO 13006) | Classification in accordance with CEN EN 14411 GRUPPO BIa UGL (ISO 13006) | Classification selon les normes CEN EN 14411 GRUPPO BIa UGL (ISO 13006) | Klassifizierung gemäß CEN Normen 14411 GRUPPO BIa UGL (ISO 13006) | Clasificación según normas CEN EN 14411 GRUPO BIa UGL (ISO 13006)

Proprietà fisico-chimiche Physical-chemical properties Propriétés physico-chimiques Physisch-chemische Eigenschaften Propiedades físico-químicas	Norme o metodo di misura Norms Norme ou méthode de mesure Norm Normas o metodo de medida	Valore prescritto dalle norme Required standards Valeur prescrite par le normes Normvorgabe Valor prescrito por las normas	Valore Leonardo 1502 Leonardo 1502 values Valeur Leonardo 1502 Leonardo 1502 Produktion Valor prescrito Leonardo 1502			
Dimensioni Size Dimensions Abmessungen Dimensiones	ISO 10545/2	Lunghezza e larghezza ± 0,6% max-Length and width-Longueur et largeur-Länge und Breite-Longitud y anchura Spessore ± 5% max -Thickness-Epaisseur-Stärke-Espesor Rettilinearità spigoli ± 0,5% max-Linearity-Rectitude des arêtes-Kantengerscheit-Rectitud cantos Ortogonalità ± 0,6% max-Wedging-Orthogonalité-Rechtwinkligkeit-Ortogonalität Planarità ± 0,5% max-Warpage-Planéité-Ebenflächigkeit-Planeidad	Ampliamente conforme In conformity with Conforme Völlig den Normen entspricht Ampliamente conforme			
Assorbimento d'acqua Water absorption Absorption d'eau Wasseraufnahme Absorción de agua	ISO 10545/3	≤ 0,5%	< 0,1%			
Resistenza alla flessione Bending strength Résistance à la flexion Biegezugfestigkeit Resistencia a la flexión	ISO 10545/4	Modulus of rupture R ≥ 35 N/mm ² Breaking strength S ≥ 1300 N	R > 50 N/mm ² S > 2000 N			
Resistenza all'abrasione profonda Scratch resistance Résistance à l'abrasion Bestimmung des Wiederstandes gegen Tiefenverschleiss Resistencia a frotamiento	ISO 10545/6	Max 175 mm ³	< 130 mm ³			
Coefficiente di dilatazione termica lineare Thermal expansion coefficient Coeff de dilatation thermique linéaire Warmausdehnung Coef de dilatación térmica lineal	ISO 10545/8	< 9 x 10 ⁻⁴ °C ⁻¹	6 x 10 ⁻⁴ °C ⁻¹			
Resistenza agli sbalzi termici Thermal shock resistance Résistance aux écarts de température Temperaturwechselbeständigkeit Resistencia a los saltos térmicos	ISO 10545/9	Nessun campione deve presentare difetti visibili No sample must show visible defects - Aucun échantillon ne doit présenter de défauts visibles - Kein Exemplar soll sichtbare Schäden aufweisen - Ninguna muestra debe presentar defectos visibles	Resistente Résistant Widerstandsfähig Resistente			
Resistenza al gelo Frost resistance Résistance au gel Frostbeständigkeit Resistencia a las heladas	ISO 10545/12	Nessun campione deve presentare rotture o alterazioni apprezzabili della superficie No sample must show alteration to surface - Les échantillons ne doivent présenter de rupture ou d'altération notable de la surface - Die Muster dürfen weder Bruch noch Schäden an der Oberfläche aufweisen - Ninguna muestra debe presentar roturas o alteraciones relevantes de la superficie	Non gelivi Frost proof Non gélifs Frostsicher No sensibles al hielo			
Resistenza agli acidi ed alle basi (escluso HF e derivati). Acid and alkali resistance (excluding HF and its derivatives) Résistance aux acides et aux bases (sauf HF et dérivés) Widerstand gegen Säuren und Laugen (mit Ausnahme von HF und deren Verbindungen) Resistencia a los ácidos y bases (exclusión hecha para HF y sus derivados)	ISO 10545/13 Bassa concentrazione Low concentration Alta concentrazione High concentration	Da dichiarare a cura del fabbricante Declared by the manufacturer - Sur indication du fabricant - Vom Hersteller anzugeben - Declarado por el fabricador	ULA* UHA*			
Resistenza ai prodotti chimici di uso domestico ed additivi per piscine (escluso HF). Resistance to house and swimming pool chemical (except HF). Glazed tiles Résistance aux produits d'emploi domestique et additifs pour piscine (sauf HF). Carreaux émaillés Widerstand gegen Aushaltschemikalien, Badenwasserzusätze (ausgenommen HF). Von glasierten Fliesen Resistencia a los productos químicos para aseo domestico y substancias adicionales para piscinas (hecha exclusión para HF). Baldosas esmaltadas	ISO 10545/13	CLASSE UB MIN. CLASS UB MIN. CLASSE UB MIN. GRUPPE UB MIN. CLASE UB MIN.	UA			
Resistenza alla macchia Stain resistance Résistance aux tâches Fleckenempfindlichkeit Resistencia a las manchas	ISO 10545/14	CLASSE 3 MIN. CLASS 3 MIN. CLASSE 3 MIN. GRUPPE 3 MIN. CLASE 3 MIN.	4-5			
Valori di scivolosità** Slip values Valeurs de glissance Glättewert Valores de resbalamiento	BCR - Italia DM del 14-06-89	ASTM - USA ASTM C1028	DIN - Germania DIN 51130			
	gomma asciutta dry rubber caoutchouc sec trockenes Gummi goma seca > 0,6	gomma bagnata wet rubber caoutchouc mouillé nasser Gummi goma mojada > 0,5	cuoio asciutto dry leather cuir sec trockenes Leder cuero seco > 0,4	neolite asciutta dry neolite néolithique sec trockeness Neolith neolita seca > 0,7	neolite bagnata wet neolite néolithique mouillé nasser Neolith neolita mojada > 0,6	BGR 181 R 10

I prodotti con assorbimento < 0,5% sono classificati secondo le norme UNI CEN "Fully vitrified tiles" e secondo le norme ASTM "Impervious tiles"
The products having an absorption < 0,5% are classified according to the UNI CEN standards "Fully vitrified tiles" and according to the ASTM standards "Impervious tiles"
Les produits avec absorption < 0,5% sont classifiés selon les normes UNI CEN "Fully vitrified tiles" et selon les normes ASTM "Impervious tiles"
Die Erzeugnisse mit einer Wasseraufnahme < 0,5% sind gemäß den UNI CEN - Normen "Fully vitrified tiles" und gemäß ASTM - Normen "Impervious tiles" Klassifiziert
Los productos con absorción < 0,5% están clasificados según las normas UNI CEN "Fully vitrified tiles" y según las normas ASTM "Impervious tiles"
* B per il lappato e satinato - B for satined and honed finishing - B pour finition lappato et satinée - B satinato und lappato - B por satinato y lappato
** valori riferiti al naturale - ** value for natural finishing - ** valeurs pour finition naturelle - ** matt - ** valores por natural

SHAPE nasce dalla continua attività di ricerca del Laboratorio Leonardo 1502, come autonoma interpretazione ceramica del materiale naturale (pietre e marmi), dove l'apporto di tecnologie elevate e sistemi di lavorazione particolari consentono di ottenere un prodotto di altissima qualità.

SHAPE è un Gres Porcellanato Tecnico di grande versatilità, realizzato interamente alla pressa con metodologia brevettata, dove la ricerca di atomizzati nobili come la porcellana rende unica la piastrella.

Più ecologica, più economica, più resistente e pratica della pietra naturale, la ceramica ha raggiunto, dal punto di vista estetico, una qualità molto simile allo standard medio delle pietre ed è spesso preferita a queste per i vantaggi che offre. Il processo di sviluppo del prodotto si basa sulla riproduzione del campione di cava di riferimento -sia esso marmo, granito o pietra- a seguito di un attento studio della morfologia, colore, venatura e contrasto visivo tra fondo e superficie.

A confronto con i materiali naturali i vantaggi di SHAPE sono innumerevoli:

Materiali naturali	Shape
Incostanza del colore nella vena	Costanza della vena riprodotte la pietra naturale presa in esame
Sporcabilità	Facilità di manutenzione
Peso elevato	Costanza negli spessori e nei formati
Fragilità	Resistenza
Gelività	Ingelività
Porosità	Greificazione
Limitazione delle lavorazioni sup.	Possibilità di qualsiasi lavorazione sup.
Scarsa resistenza chimica	Completa inattaccabilità

LA TECNICA

SHAPE è un Gres porcellanato tecnico di grande versatilità, realizzato interamente alla pressa con metodologia brevettata: la tecnologia messa a punto dai tecnici Leonardo 1502 che unisce un nuovo metodo di decorazione all'impiego di materiali di concezione innovativa ed elevatissime prestazioni tecniche ed estetiche.

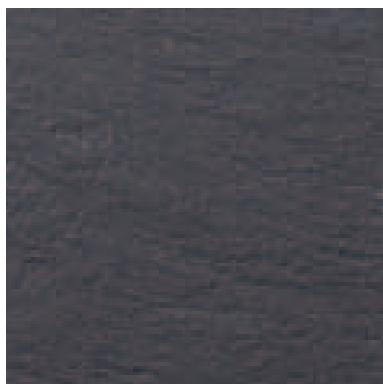


La formatura della piastrella avviene strato dopo strato, proprio come in natura, depositando i diversi materiali quali micronizzati, scaglie, porcellane, mediante i microfori di una lastra in laminato plastico inciso al laser.

Una volta ricreata la pietra in tutto il suo spessore, avviene la compattazione ad elevate pressioni specifiche ed infine il processo di sinterizzazione, ottenuto con cottura a 1250°, durante la quale le particelle finissime a distribuzione granulometrica ottimizzata si fondono per creare un corpo unico ed omogeneo, privo di porosità e dalla resistenza unica e inalterabile nel tempo.

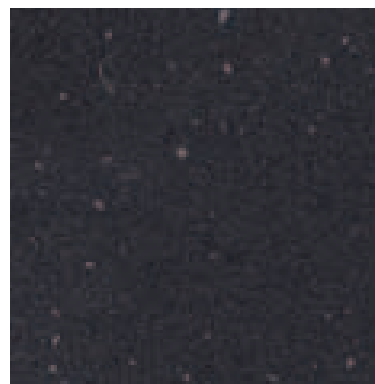
LAVORAZIONE DELLA SUPERFICIE

La superficie di SHAPE viene lavorata in modi diversi, in funzione dell'effetto desiderato e dell'uso a cui il materiale è destinato. È importante tenere in considerazione che, a differenza delle pietre naturali, queste lavorazioni sono applicabili a tutti gli articoli.



NATURALE

Ogni articolo viene spaccato come in natura e la superficie è quindi diversa da pezzo a pezzo. Per questo Shape presenta diverse soluzioni estetiche di superficie. Come l'interessante effetto chiaro/scuro naturale, ideale sia per pavimentazioni esterne ed interne, sia per particolari rivestimenti orizzontali.



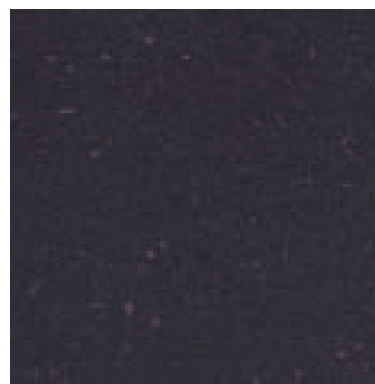
LEVIGATO

La più conosciuta delle lavorazioni. Consiste nel rendere liscia la superficie con speciali mole abrasive fino a chiudere tutte le porosità, creando così una materia perfettamente riflettente. Shape è una eccezione nel mercato perché non tutti i materiali naturali possono subire questa lavorazione.



LAPPATO

La superficie viene sottoposta a sfregamento con spazzole abrasive di diversi gradi, fino ad ottenere il livello di "consumazione" desiderato. L'effetto è quello di una superficie vissuta, resa liscia dal tempo e dal calpestio.



SATINATO

Questa lavorazione consiste nel rendere liscia la superficie con mole abrasive fino alla creazione di una materia "mattata". Grazie a questa nuova superficie, Shape amplifica la sua versatilità sposandosi perfettamente con abbinamenti sia di altre lavorazioni superficiali sia con altri materiali di natura diversa come legno, metallo e vetro.

English

SHAPE is the result of the ongoing research at Leonardo Laboratory for a stand alone, ceramic interpretation of natural materials (stone and marbles), where the contribution of state-of-the-art technologies and special processing systems has made it possible to obtain a very high quality product.

SHAPE is extremely versatile Technical Porcelain Stoneware, entirely made by pressing using a patented technique, where the use of noble atomised materials, such as porcelain, makes the tiles unique.

More eco-friendly, more economical, more hard-wearing and more practical than natural stone. In terms of appearance, ceramics now offer very similar quality to the average standard for stone and is often preferred over the latter because of the benefits it can offer. The product development process is based on the reproduction of the reference quarry sample – be it marble, granite or stone – after thorough study of the morphology, colour, veining and visual contrast between the colours of the base and the surface.

Compared to natural materials, **SHAPE** offers countless advantages:

<u>Natural materials</u>	<u>Shape</u>
<u>Irregular vein colour</u>	<u>Uniform veins reproducing the natural stone in question</u>
<u>Excessive dirtying</u>	<u>Easy to maintain</u>
<u>High weight</u>	<u>Uniform thicknesses and formats</u>
<u>Fragility</u>	<u>Hard wearing</u>
<u>Frost susceptibility</u>	<u>Frost resistance</u>
<u>Porosity</u>	<u>Vitrification</u>
<u>Limited surface processing possible</u>	<u>Any surface processing is possible</u>
<u>Low resistance to chemicals</u>	<u>Fully resistant</u>

THE TECHNIQUE

SHAPE is extremely versatile, technical porcelain stoneware, entirely made by pressing using a patented technique: the technology developed by Leonardo's engineers combines a new method of decoration with the use of innovative materials offering excellent technical and aesthetic results.



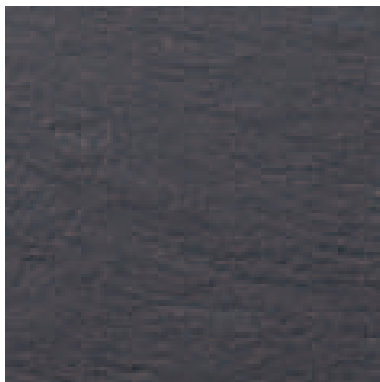
The hallmark of this type of decoration consists in processing the whole tile directly in the press slot, before compacting the material.

The tiles are shaped layer by layer, just like in nature; the various materials, such as micronised powders, chips and porcelains, are deposited through micro-holes in a sheet of laser-engraved, plastic laminate.

Once the full thickness of the stone has been reproduced, specific high-pressure compacting takes place followed by the sintering process, achieved by firing at 1250°, during which the very fine particles with optimised grain distribution fuse together, creating a single, uniform body, free from porosity and exceptionally resistant and long-lasting.

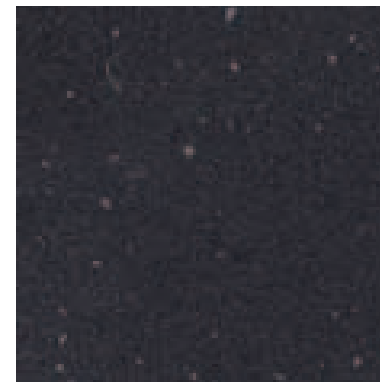
SURFACE PROCESSING

SHAPE's surface can be processed in various ways depending on the desired effect and the intended use for the material. It is important to bear in mind that, unlike natural stones, these processes can be applied to all items.



MATT FINISH

Each item is cut as in nature, therefore the surface differs from piece to piece. This is why Shape can offer different solutions in terms of surface appearance, such as the interesting natural light/dark effect, ideal for both indoor or outdoor flooring and for special horizontal coverings.



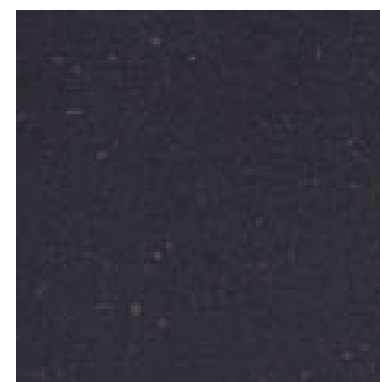
POLISHED FINISH

The best known of all surface processes. It consists in smoothing out the surface using special abrasive grinders until porosity is completely eliminated, thus creating a perfectly reflecting material. Shape stands out on its own on the market as not all natural materials can undergo this type of processing.



SEMI-POLISHED FINISH

The surface is rubbed using various grades of abrasive brushes, until the required level of "wear" is achieved. The effect is that of an aged surface that has become smooth due to the effects of time and wear.



SATIN FINISH

This process consists in smoothing the surface using abrasive grinders until a "matt" material is achieved. Thanks to this new type of surface, Shape has been able to extend its versatility and mixes perfectly either with other types of surface finishes or other types of material such as wood, metal and glass.

SHAPE est l'aboutissement de la recherche permanente du Laboratoire Leonardo. Il s'agit d'une interprétation céramique autonome du matériau naturel (pierres et marbres) où l'apport de technologies élevées et les façonnages spéciaux permettent d'obtenir un produit de très grande qualité.

SHAPE est un Grès Cérame Technique extrêmement versatile, fait entièrement à la presse par le biais d'une technique brevetée qui, grâce à l'utilisation de matières atomisées nobles comme la porcelaine, rend le carreau unique.

Plus écologique, plus économique, plus résistante et pratique que la pierre naturelle, la céramique a atteint, du point de vue esthétique, une qualité très semblable au standard moyen des pierres: bien souvent, on la préfère à ces dernières pour les avantages qu'elle offre. La mise au point du produit se base sur la reproduction de la pierre de carrière extraite – qu'il s'agisse de marbre, de granit ou de pierre – au moyen d'une étude minutieuse de la morphologie, de la couleur, des veines et du contraste visuel entre le fond et la surface.

Comparé aux pierres naturelles, **SHAPE** présente d'innombrables avantages:

Pierres naturelles	Shape
Veines de diverses couleurs	Veine uniforme reproduisant la pierre naturelle examinée
Salissantes	Facile à entretenir
Lourdes	Epaisseurs et formats uniformes
Fragiles	Résistant
Gèlent	Ne gèle pas
Poreuses	Vitrifié
Possibilités des façonnages réd.	Tout type de façonnage possible
Scarsa resistenza chimica	Possibilità di qualsiasi lavorazione sup.
Faible résistance chimique	Complètement inattaquable

LA TECHNIQUE

SHAPE est un Grès Cérame technique extrêmement versatile, fait entièrement à la presse par le biais d'une technique brevetée, mise au point par les techniciens du laboratoire Leonardo. Il s'agit d'une nouvelle méthode de décoration qui utilise des matériaux de toute nouvelle conception aux performances techniques et esthétiques très élevées.

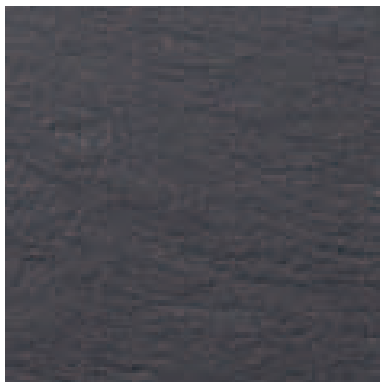


La particularité de ce type de décoration consiste à façonner tout le carreau directement dans la cavité de la presse avant de compacter le matériau.

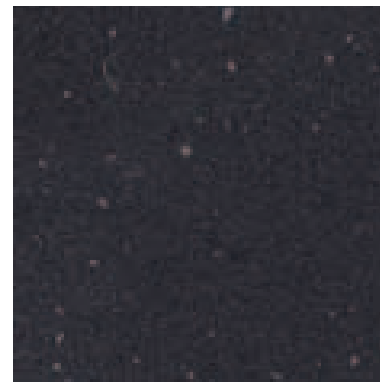
La formation du carreau se déroule comme dans la nature, à savoir couche après couche, en déposant les différents matériaux, c.-à-d. poudres micronisées, écailles et porcelaines, dans les microperforations d'une dalle en stratifié plastique gravé au laser. Après avoir recréé toute la masse de la pierre, c'est au tour du compactage qui se fera à des pressions élevées bien particulières. Ensuite, vient le frittage, à une cuisson de 1250°, au cours de laquelle les particules très fines à composition granulométrique optimisée, fusionnent pour créer une masse unique et homogène, sans porosité et d'une résistance unique et inaltérable au fil du temps.

FAÇONNAGES DES SURFACES

La surface de **SHAPE** est façonnée de différentes manières, en fonction de l'effet souhaité et du domaine d'application. Il convient de savoir que contrairement aux pierres naturelles, ces façonnages sont applicables à tous les articles.



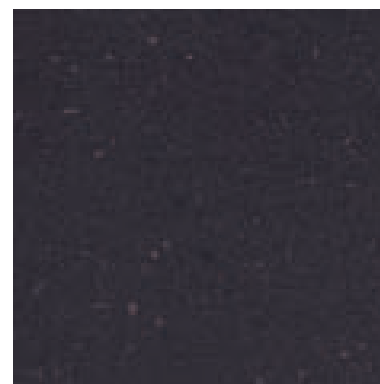
MAT
Chaque article est clivé, tout comme dans la nature et la surface est donc différente d'un morceau à l'autre. Pour ce motif, Shape présente différentes finitions de surface. Comme cet effet mat clair-obscur, idéal et intéressant pour les sols extérieurs/intérieurs et les revêtements muraux spéciaux.



POLI
Le plus célèbre des façonnages. Il consiste à lisser la surface à l'aide de meules abrasives jusqu'à ce que toutes les porosités soient obturées, ce qui crée une matière parfaitement réfléchissante. Sur le marché, Shape est un produit exceptionnel car tous les matériaux naturels ne sont pas aptes à subir ce façonnage.



ADOUCI
La surface est soumise au frottement de brosses abrasives de différentes forces jusqu'à l'obtention du niveau d'"usure" souhaité. L'effet est celui d'une surface vécue, lissée par le temps et le piétinement.



SATINÉ
Ce façonnage consiste à lisser la surface à l'aide de meules abrasives jusqu'à ce que le matériau devienne mat. Grâce à cette nouvelle surface, Shape accroît sa versatilité et se combine parfaitement avec d'autres finitions ou des matériaux de nature différente, comme le bois, le métal et le verre.

Deutsch

Aus der ständigen Forschungsarbeit des Laboratoriums Leonardo entsteht **SHAPE** als eine eigenständige Interpretation von Naturmaterialien (Stein- und Marmorsorten) in Keramik; aufgrund der Anwendung hoch entwickelter Technologien und spezieller Bearbeitungsverfahren ist es gelungen, ein Produkt von extrem hoher Qualität herzustellen.

SHAPE ist ein sehr vielseitig verwendbares technisches Feinsteinzeug; seine Herstellung erfolgt vollständig in der Presse mit Hilfe eines patentierten Verfahrens, bei dem die Auswahl wertvoller sprühgetrockneter Materialien, wie Porzellan, ein einzigartiges Produkt möglich macht.

Keramik ist umweltfreundlicher, preiswerter, beständiger und praktischer als Naturstein; auch unter ästhetischen Gesichtspunkten hat sie eine Qualität erreicht, die dem mittleren Standard der Steine entspricht, und wird diesen aufgrund ihrer Vorteile oft vorgezogen. Das Entwicklungsverfahren beruht auf der Neuschaffung des entsprechenden Natursteins – Marmor, Granit, Stein – nach einer genauen Untersuchung der Beschaffenheit des Materials, Farbe, Äderung und des Sichtkontrasts zwischen Untergrund und Oberfläche.

Im Vergleich mit Naturmaterialien hat **SHAPE** zahllose Vorteile aufzuweisen:

<u>Naturmaterialien</u>	<u>Shape</u>
<u>Farbunbeständigkeit in der Äderung</u>	<u>Durchgängigkeit der Äderung, die den Naturstein reproduziert</u>
<u>Schmutzempfindlich</u>	<u>Pflegeleicht</u>
<u>Hohes Gewicht</u>	<u>Gleich bleibende Stärken und Formate</u>
<u>Bruchempfindlich</u>	<u>Beständig</u>
<u>Frostempfindlich</u>	<u>Frostbeständig</u>
<u>Porös</u>	<u>Gesintert</u>
<u>Oberflächenbearbeitung nur eingeschränkt möglich jede</u>	<u>Oberflächenausführung möglich</u>
<u>Geringe Chemikalienbeständigkeit vollständige</u>	<u>Chemikalienbeständigkeit</u>

DIE TECHNIK

SHAPE ist ein sehr vielseitig verwendbares technisches Feinsteinzeug, dessen Herstellung vollständig in der Presse mit Hilfe eines patentierten Verfahrens erfolgt. Diese in den Labors von Leonardo entwickelte Technologie verbindet ein neues Dekorationsverfahren mit der Anwendung von innovativen Materialien mit hervorragenden technischen und ästhetischen Eigenschaften.

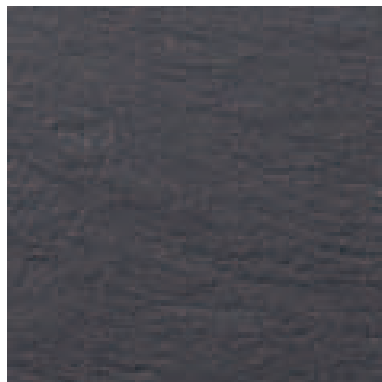


Die Besonderheit dieses Dekorationsverfahrens besteht darin, dass die ganze Fliese vor dem Pressen direkt in der Pressform bearbeitet wird. Genau wie in der Natur wird die Fliese schichtweise ausgeformt, indem die verschiedenen Materialien wie mikronisiertes Pulver, Splitter und Porzellane durch die Mikroöffnungen einer lasergravierten Kunststofflaminateplatte aufgebracht werden.

Nachdem die gesamte Stärke des Steins neugeschaffen worden ist, erfolgt die Pressung bei sehr hohen spezifischen Drücken und anschließend die Sinterung bei 1250°: hierbei verschmelzen die äußerst feinen, optimal gekörnten Teilchen und bilden einen einheitlichen und homogenen, porenlosen Fliesenkörper mit einer einzigartigen Beständigkeit und Lebensdauer.

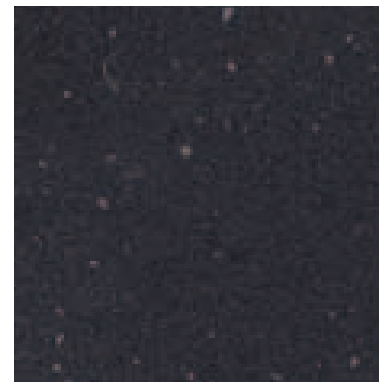
DIE OBERFLÄCHENAUSFÜHRUNGEN

Je nach der gewünschten Optik und dem Verwendungszweck des Materials wird die Oberfläche von **SHAPE** auf verschiedene Weisen bearbeitet. Dabei können diese Bearbeitungen, im Gegensatz zu den Natursteinen, bei allen Teilen durchgeführt werden.



MATT

Jedes Teil wird wie in der Natur zerschlagen, und daher ist die Oberfläche von Teil zu Teil verschieden. Aus diesem Grund bietet Shape unterschiedliche ästhetische Lösungen. Wie den interessantesten matten Hell-Dunkel-Effekt, ideal sowohl für Innen- und Außenbodenbeläge als auch für spezielle horizontale Wandverkleidungen.



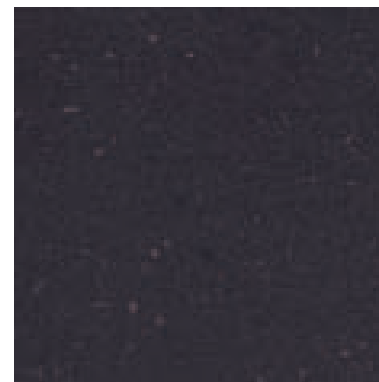
POLIERT

Die am meisten bekannte Ausführung. Hierbei wird die Oberfläche mit speziellen Schleifsteinen geglättet, bis alle Poren verschlossen sind und ein vollkommen glänzendes Material entsteht. Shape ist eine Ausnahme auf dem Markt, denn nicht alle Naturmaterialien können so behandelt werden.



HALB POLIERT

Die Oberfläche wird mit Schleifbürsten unterschiedlicher Stärke behandelt, bis der gewünschte Grad an „Abnützung“ erreicht ist. Die Optik ist die einer „gelebten“ Oberfläche, die durch Zeit und Gebrauch glatt geworden ist.



SATINIERT

Bei dieser Ausführung wird das Material mit Schleifscheiben geglättet, bis eine matte Oberflächenführung entsteht. Mit dieser Oberflächenführung erweitert Shape seine Vielseitigkeit und macht sich hervorragend in Kombinationen sowohl mit anderen Oberflächenführungen als auch Materialien wie Holz, Metall und Glas aus.

SHAPE es el resultado de la investigación continua del Laboratorio Leonardo; es una interpretación autónoma en cerámica de materiales naturales (piedra y mármol), donde las tecnologías de avanzada y los sistemas particulares de elaboración permiten obtener un producto de la más alta calidad.

SHAPE es un Gres Porcelánico Técnico sumamente versátil, moldeado íntegramente por prensado mediante un método patentado, en el que el uso de materiales nobles atomizados, como la porcelana, hace de esta baldosa un producto único.

Más ecológica, más económica, más resistente y práctica que la piedra natural, la cerámica ha logrado, desde el punto de vista estético, una calidad muy parecida al estándar medio de las piedras y a menudo se prefiere a éstas por las ventajas que ofrece. El proceso de desarrollo del producto empieza por la reproducción de la piedra de cantera correspondiente —mármol, granito o piedra— basándose en un exhaustivo estudio de la morfología, el color, las vetas y el contraste visual entre el fondo y la superficie.

En comparación con los materiales naturales, las ventajas de **SHAPE** son innumerables:

<u>Materiales naturales</u>	<u>Shape</u>
Irregularidad del color en la veta	Regularidad de la veta que reproduce la piedra natural tomada como modelo
Se ensucian mucho	Se limpian fácilmente
Pesados	Espesores y formatos homogéneos
Frágiles	Resistente
Sin resistencia a la helada	Resistencia a la helada
Porosidad	Vitrificación
Limitación en el labrado de la superficie	Posibilidad de cualquier tipo de labrado de la superficie
Resistencia química baja	Completamente resistente

LATECNICA

SHAPE es un Gres Porcelánico Técnico sumamente versátil, moldeado íntegramente por prensado mediante un método patentado: la tecnología desarrollada por los técnicos del Laboratorio Leonardo que se basa en un nuevo método de decoración con materiales innovadores de rendimiento técnico y estético muy elevado.



La particularidad de este tipo de decoración consiste en la elaboración de toda la baldosa directamente en la cavidad de la prensa antes de compactar el material. El moldeo de la baldosa se produce como en la naturaleza, capa tras capa, distribuyendo los varios materiales, es decir los polvos micronizados, las esquirlas y porcelanas, a través de las microperforaciones de una losa en laminado plástico con grabado láser. Una vez recreada la piedra en todo su espesor, se lleva a cabo la compactación bajo presiones elevadas específicas y, por último, se aplica el proceso de sinterización mediante cocción a 1250°, en la que las partículas finísimas de distribución granulométrica optimizada, se funden para crear un cuerpo único y homogéneo, libre de porosidades y con una resistencia única e inalterable al paso del tiempo.

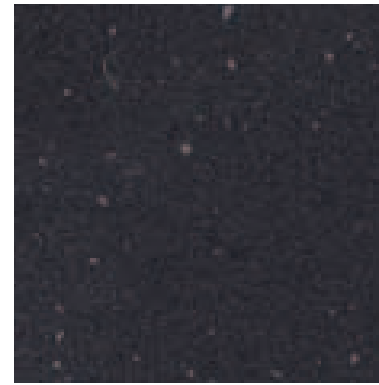
ELABORACIÓN DE LA SUPERFICIE

La superficie de **SHAPE** se elabora en modos diversos según el efecto deseado y el uso previsto. Cabe recordar que, a diferencia de las piedras naturales, estos labrados se aplican a todos los artículos.



NATURAL

Cada artículo se corta del mismo modo en que se hiende la roca en la naturaleza y, en consecuencia, las piezas difieren entre sí. Por este motivo, Shape presenta varios acabados, como el interesante efecto claroscuro mate, ideal para pavimentos externos e internos, o para revestimientos especiales.



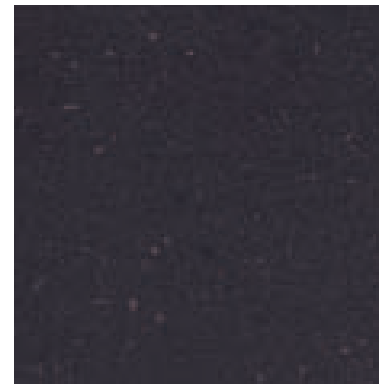
PULIDO

Es la más conocida de las elaboraciones. Consiste en dejar la superficie lisa con muelas abrasivas especiales hasta cerrar toda la porosidad, creando así un material perfectamente reflectante. Shape es una excepción en el mercado ya que no todos los materiales naturales pueden resistir este tratamiento.



LAPPATO

El restregamiento de la superficie lleva a cabo con cepillos abrasivos de diversos grados, hasta obtener el nivel de "desgaste" deseado. El efecto es el de superficie vivida, alisada por el tiempo y las pisadas.

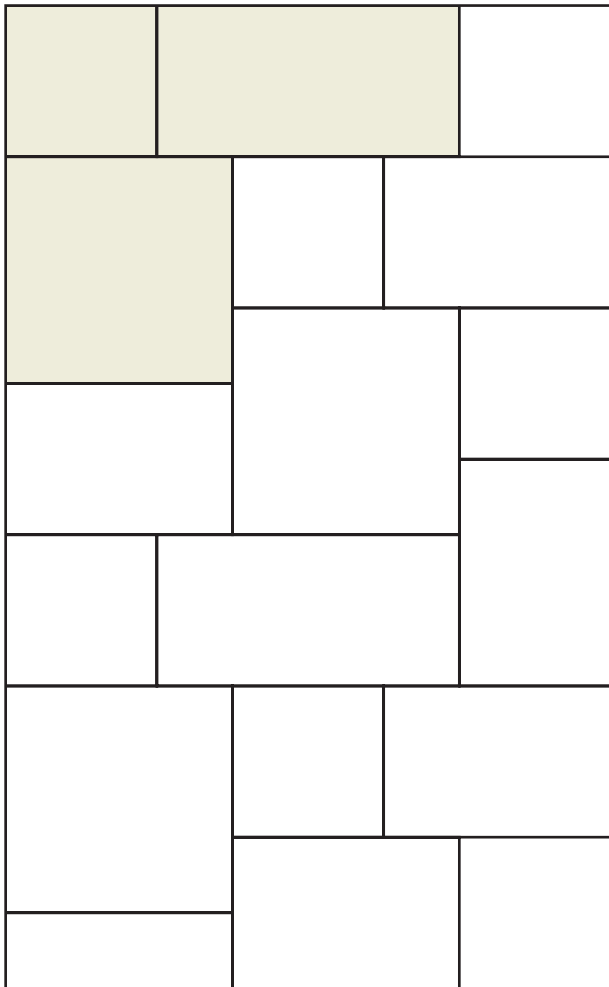


SATINADO

Este tratamiento consiste en alisar la superficie con muela abrasiva hasta crear un material "mate". Gracias a esta nueva superficie, Shape incrementa su versatilidad, combinándose perfectamente con otros acabados superficiales, incluso con materiales de naturaleza diversa como la madera, el metal o el vidrio.

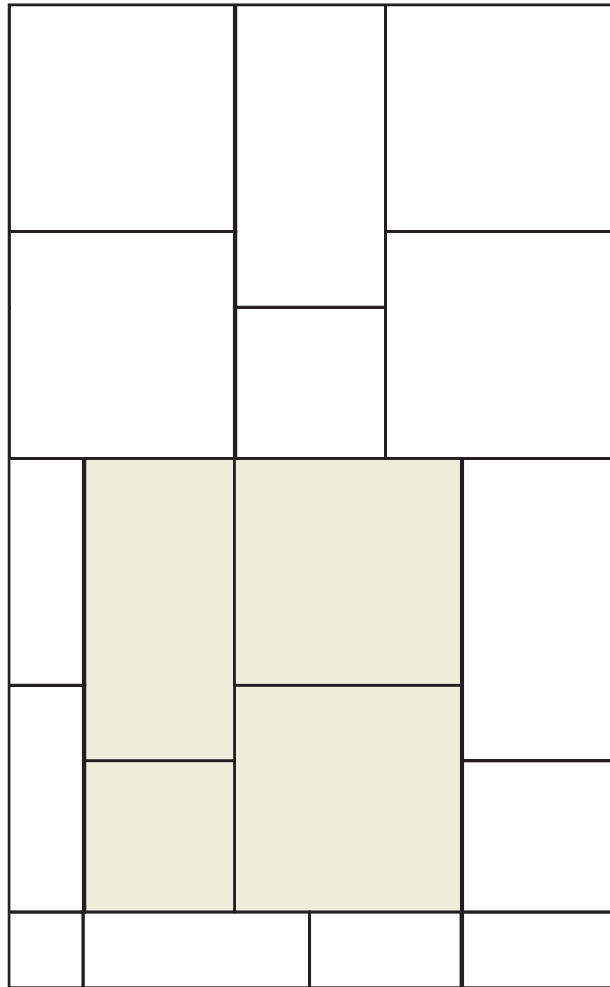






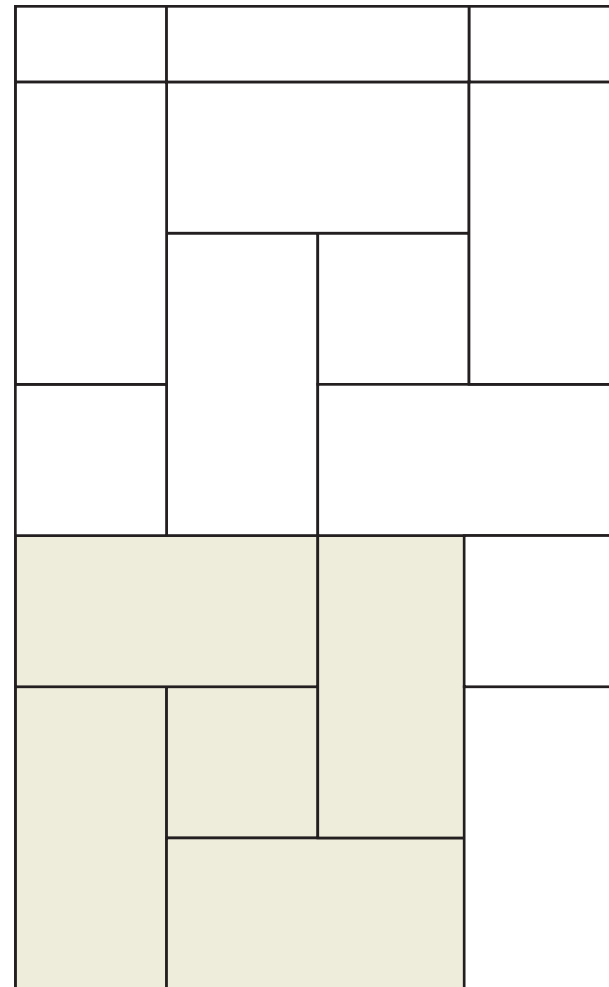
Modulo 37

Formato	%	pz/mq
45x45	42,86	2,12
30x60	38,10	2,12
30x30	19,05	2,12



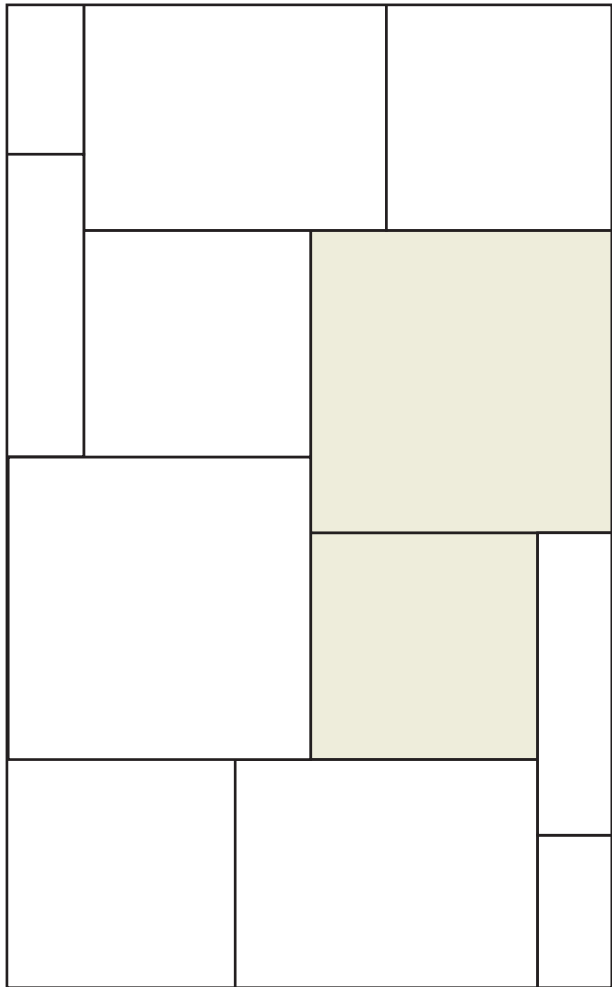
Modulo 38

Formato	%	pz/mq
45x45	60,00	2,96
30x60	26,67	1,48
30x30	13,33	1,48



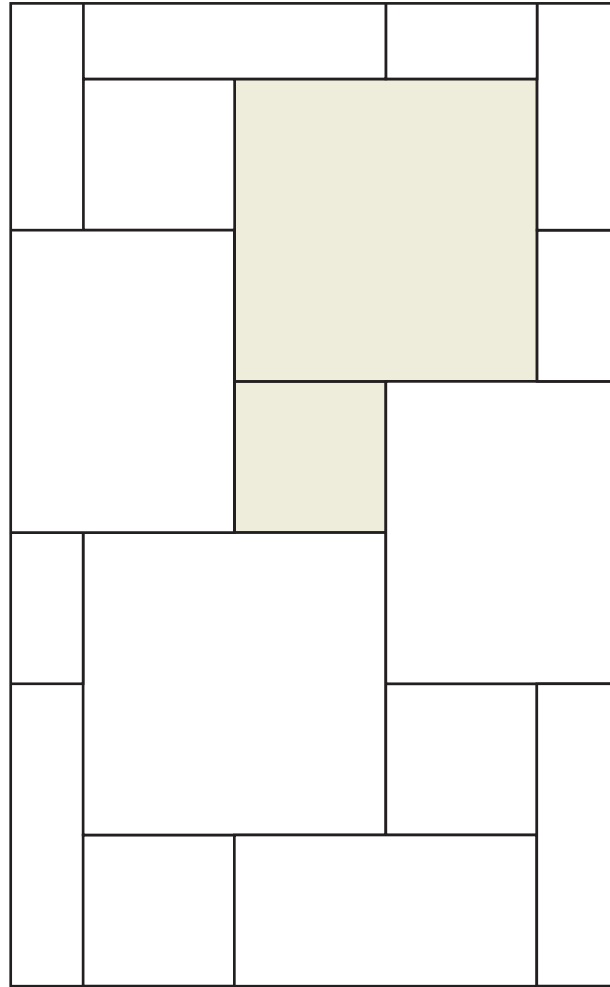
Modulo 39

Formato	%	pz/mq
30x60	88,89	4,94
30x30	11,11	1,23



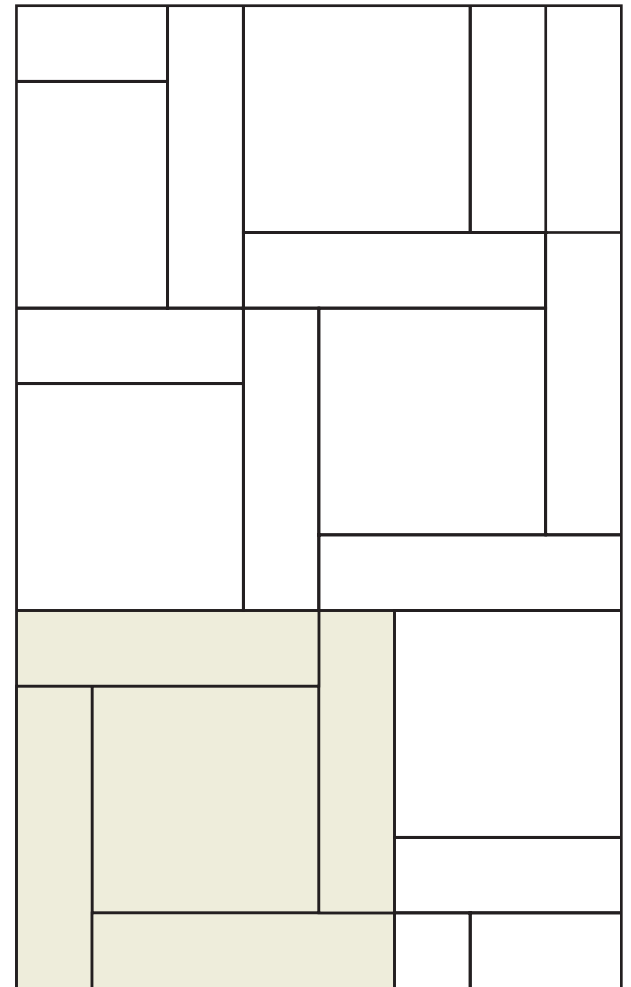
Modulo 40

Formato	%	pz/mq
60x60	64,00	1,78
45x45	36,00	1,78



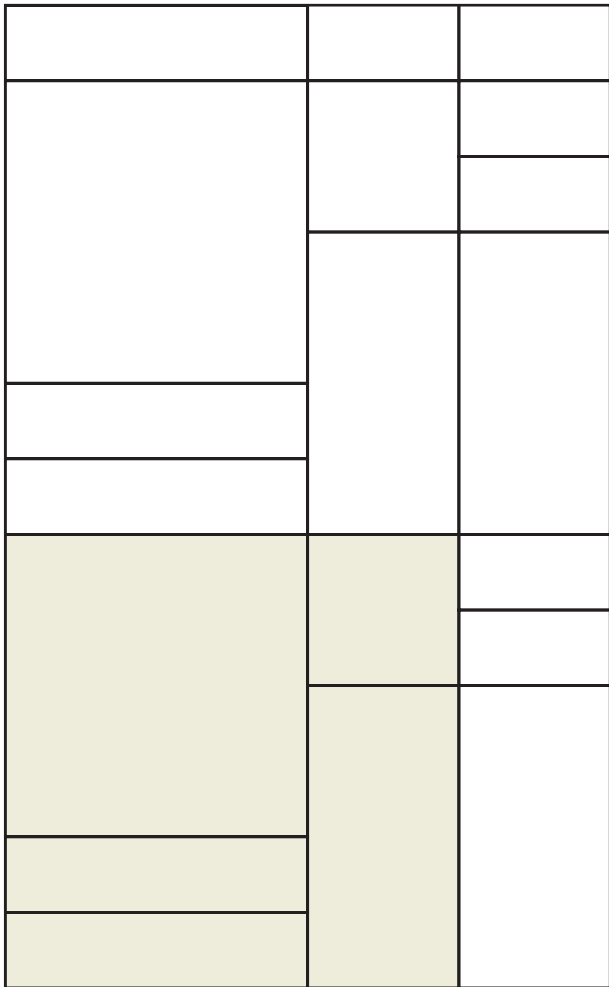
Modulo 41

Formato	%	pz/mq
60x60	80,00	2,22
30x30	20,00	2,22



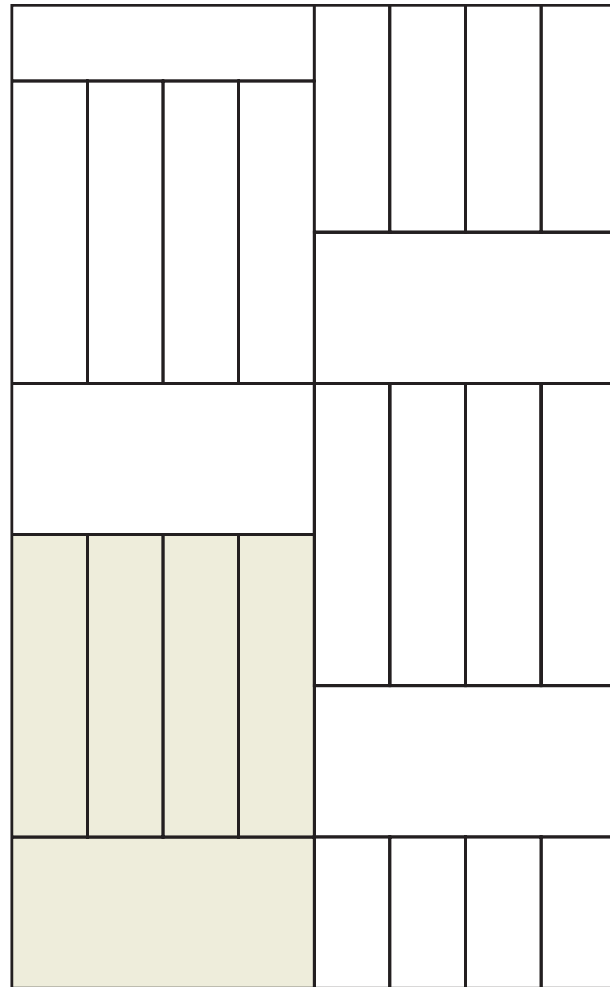
Modulo 55

Formato	%	pz/mq
45x45	36	1,78
15x60	64	7,11



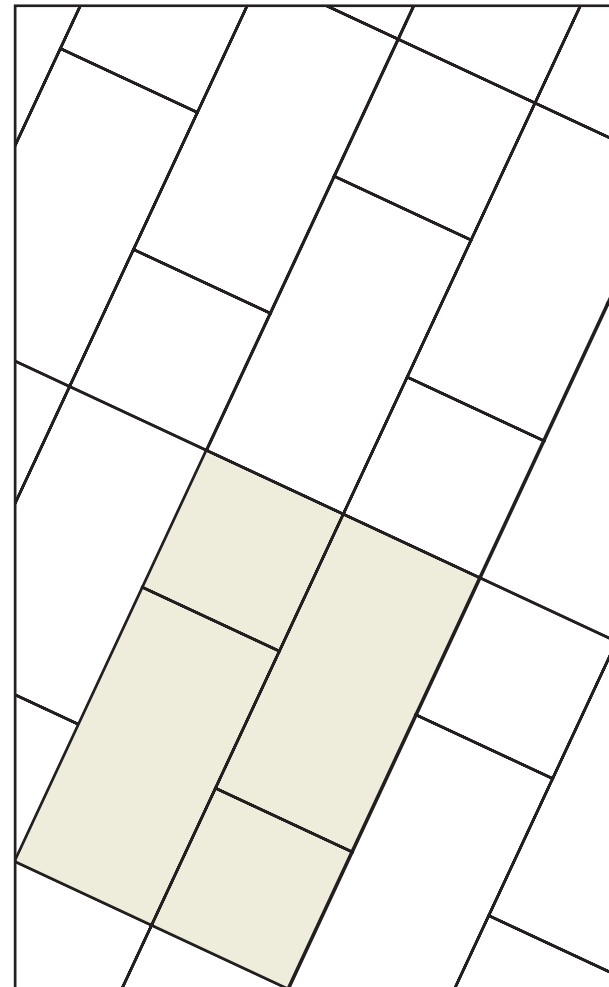
Modulo 56

Formato	%	pz/mq
15x60	22,22	2,47
30x30	11,11	1,23
30x60	22,22	1,23
60x60	44,45	1,23



Modulo 57

Formato	%	pz/mq
15x60	66,67	7,41
30x60	33,33	1,85



Modulo 58

Formato	%	pz/mq
30x60	66,67	3,70
30x30	33,33	3,70



Due to its state-of-the-art processing, this range is perfect to create eclectic surfaces with lot of character. Refined versatility, expressed through myriads of finishes and decorative combinations.

C'est d'un procédé hautement technologique que naît une ligne idéale pour des surfaces versatiles de caractère. Un éclectisme raffiné qui s'exprime dans la multitude de finitions et de jeux décoratifs.

Aus einer technologisch hoch entwickelten Bearbeitung entsteht eine ideale Serie für vielseitig anwendbare Oberflächen mit einem starken Charakter. Eine raffinierte Vielfältigkeit, die sich in der Verschiedenartigkeit der Oberflächenausführungen und Dekorelemente ausdrückt.

De una elaboración sumamente tecnológica nace una línea ideal para superficies eclécticas y ricas de personalidad. Una refinada versatilidad que se expresa en la diversificación de acabados y juegos decorativos.



Leonardo 1502 Ceramica S.p.A.
Via G. di Vittorio, 24 - 40020 Casalfiumanese, (Bo) - Italia
Tel. 0542/664111 - Fax 0542/665170

www.leonardo1502.it

Sito produttivo con registrazione Emas nr. IT-S-000042

